

Fondi i pyetjeve për Artet Figurative (Pjesa I)

Elemente dhe parime të artit figurativ

Pyetja 1.

Vija është element i:

- A) baletit dhe operas
- B) muzikës dhe letërsisë
- C) pikturës dhe vizatimit
- D) skulpturës dhe qeramikës

Pyetja 2.

Dritëhija në një pikturë është:

- A) e domosdoshme
- B) e panevojshme
- C) iluzore
- D) reale

Pyetja 3.

Vlera tonale nënkupton:

- A) krijimin e iluzionit të hapësirës
- B) marrëdhënien midis elementeve të kompozimit
- C) marrëdhënien midis ngjyrave parësore dhe dytësore
- D) sasinë e dritës mbi një ngjyrë

Pyetja 4.

Ngjyra parësore quajmë:

- A) ngjyrat më të dashura të një piktori
- B) ngjyrat më të ndritshme në një pikturë
- C) ngjyrat që përftohen nga përzierja me të tjerat
- D) ngjyrat që nuk përftohen nga përzierja me të tjerat

Pyetja 5.

Ngjyrat parësore janë:

- A) e kuqja, jeshilja, bluja
- B) e kuqja, e verdha, bluja
- C) e verdha, e kuqja, portokallia
- D) violeti, bluja, jeshilja

Pyetja 6.

Ngjyrat dytësore përftohen:

- A) nga përzierja e të kuqes me të verdhën
- B) nga përzierja e blusë me të verdhën
- C) nga përzierja e ngjyrave parësore
- D) nga përzierja e të gjitha ngjyrave

Pyetja 7.

Ngjyrat dytësore janë:

- A) bluja, jeshilja, violeti
- B) e kuqja, jeshilja, violeti
- C) jeshilja, portokallia, violeti
- D) portokallia, bluja, jeshilja

Pyetja 8.

Ngjyra e një objekti përftohet :

- A) nga elementet që e përbëjnë
- B) nga madhësia e objektit në hapësirë
- C) nga reflektimi i dritës mbi objektin
- D) nga vendosja e objektit në hapësirë

Pyetja 9.

Harmonia është:

- A) bashkëvendosja e elementeve të kundërta në një vepër
- B) bashkëvendosja e elementeve të ngjashme në një vepër
- C) tërësia e formave në një vepër
- D) tërësia e ngjyrave në një vepër

Pyetja 10.

Kontrasti në një vepër rrit:

- A) dramacitetin e veprës
- B) madhësinë e veprës
- C) numrin e elementeve të veprës
- D) vlerën artistike të veprës

Pyetja 11.

Kompozimi në një vepër arti është:

- A) bashkimi i elementeve në shërbim të idesë
- B) bashkimi i formave të njëjta në shërbim të idesë
- C) bashkimi i ngjyrave të njëjta në shërbim të idesë
- D) bashkimi i ngjyrave të ngjashme në shërbim të idesë

Pyetja 12.

Në një vepër të arteve figurative ritmi përftohet:

- A) nga kontrasti i elementeve
- B) nga ngjyra e elementeve
- C) nga përsëritja e elementeve
- D) nga përzierja e elementeve

Pyetja 13.

Perspektiva është:

- A) një bashkësi rregullash për paraqitjen e hapësirës mbi një sipërfaqe të sheshtë.
- B) një bashkësi rregullash për studimin e lëvizjes së objekteve në hapësirë
- C) një bashkësi rregullash për paraqitjen e objekteve të mbivendosura
- D) një bashkësi rregullash për paraqitjen e personazheve sipas rëndësisë tyre

Pyetja 14.

Miniaturat janë:

- A) piktura murale të zbuluara në minierat e kromit
- B) piktura të përmasave të mëdha që zbukurojnë kishat
- C) piktura të përmasave të vogla që ilustrojnë librat e shënjtë
- D) skulptura të përmasave të vogla që zbukurojnë mjediset e banimit

Pyetja 15.

Tekstura është:

- A) një degë e rëndësishme e tekstilit dhe modës
- B) një gjurmë vijash dhe pikash me të cilën paraqitet sipërfaqja e një objekti
- C) një tekst i gjatë dhe i zbukuruar me ornamente në librat e shënjtë
- D) një vijë e drejtë dhe e pandërprerë që rrethon figurat

Teknikat e arteve figurative

Pyetja 1.

Pastelat janë:

- A) lapsa në formë shkumësash
- B) penela me qime të butë
- C) penela me qime të fortë
- D) tubeta alumini të madhësive të ndryshme

Pyetja 2.

Teknika e akvarelit bazohet:

- A) në forcën e ngjyrave
- B) në kohëzgjatjen e ekzekutimit
- C) në kontrastin e ngjyrave
- D) në transparencën e ngjyrave

Pyetja 3.

Ngjyrat e akvarelit:

- A) janë ngjyra mbuluese
- B) nuk janë ngjyra mbuluese
- C) nuk përziejhen me njëra-tjetrën
- D) thahen ngadalë

Pyetja 4.

Temperat dhe guashet:

- A) treten me acid
- B) treten me gëlqere
- C) treten me ujë
- D) treten me vaj

Pyetja 5.

Ngjyrat akrilike:

- A) janë ngjyra mbuluese
- B) nuk janë ngjyra mbuluese
- C) nuk përzjehen me njëra-tjetrën
- D) thahen ngadalë

Pyetja 6.

Ngjyrat e vajit:

- A) nuk thahen
- B) nuk janë mbuluese
- C) thahen ngadalë
- D) thahen shpejt

Pyetja 7.

Ngjyrat e vajit:

- A) janë ngjyra mbuluese
- B) nuk janë ngjyra mbuluese
- C) nuk përzjehen me njëra-tjetrën
- D) thahen shpejt

Pyetja 8.

Teknika e afreskut ka të bëjë:

- A) me pikturimin e shpejtë në letër
- B) me pikturimin e shpejtë në telajo
- C) me pikturimin në suva të thatë
- D) me pikturimin në suva të njomë

Pyetja 9.

Intonaku është:

- A) pjesë e teknikës së akuarelit
- B) pjesë e teknikës së afreskut
- C) pjesë e teknikës së grafikës
- D) pjesë e teknikës së vajit

Pyetja 10.

Sinopia është:

- A) gjurma e vizatimit mbi mur për realizimin e një afresku
- B) gjurma e vizatimit mbi telajo për realizimin e një pikturë
- C) shumica e të gjithë vijave mbi një vepër figurative
- D) tërësia e vijave dhe kontureve në një vepër

Pyetja 11.

Mozaiku krijohet:

- A) nga bashkimi mbi një sipërfaqe i elementeve të ndryshme
- B) nga bashkimi mbi një sipërfaqe i copëzave të gurit, xhamit etj
- C) nga ndërthurja e penelatave mbi një telajo
- D) nga ndërthurja e shtresave të ndryshme të pikturës

Pyetja 12. Teknika e vitrazhit është:

- A) pikturë mbi letër
- B) pikturë mbi kanavacë
- C) pikturë mbi dërrasë
- D) pikturë mbi xham

Pyetja 13.

Relievi është:

- A) teknikë e grafikës
- B) teknikë e pikturës
- C) teknikë e tekstilit
- D) teknikë e skulpturës

Pyetja 14.

Skulptura e sheshtë quhet ndryshe:

- A) afresk
- B) mozaik
- C) miniaturë
- D) relief

Pyetja 15.

Quajmë skulpturë të rrumbullakët:

- A) skulpturën që përdor vetëm forma të rrumbullakëta
- B) skulpturën e sheshtë që pikturohet me ngjyra
- C) skulpturën që mund të shihet nga të gjitha anët
- D) vetëm skulpturën që kalon procesin e pjekjes në furrë

Pyetja 16.

Cila prej këtyre kryeveprave botërore është “skulpturë e rrumbullakët”?

- A) “Davidi”
- B) “Lindja e Venerës”

- C) "Mona Liza"
- D) "Patrulla e natës"

Pyetja 17.

Cila prej këtyre teknikave nuk është teknikë e grafikës?

- A) akuatinta
- B) gjilpëra e thatë
- C) tempera
- D) serigrafia

Pyetja 18.

Karakteristika kryesore e veprave grafike është :

- A) bukuria e ngjyrave
- B) harmonia e formave
- C) shpejtësia e realizimit
- D) riprodhimi në shumë kopje

Pyetja 19.

Bulinoja është një mjet që përdoret:

- A) në grafikë, për gdhendjen e materialeve të forta
- B) në skulpturë, për gdhendjen e drurit dhe gurit
- C) në pikturë, për tretjen e shpejtë të ngjyrave
- D) në pikturë, për tharjen e shpejtë të ngjyrave

Pyetja 20.

Linoleumi përdoret:

- A) në arkitekturë
- B) në grafikë
- C) në pikturë
- D) në skulpturë

Pyetja 21.

Monotipi është:

- A) një teknikë e grafikës
- B) një teknikë e pikturës murale
- C) një teknikë e pikturës së kavaletit
- D) një teknikë e skulpturës

Pyetja 22.

Monotipi ka si karakteristikë:

- A) realizimin e një kopje të vetme
- B) realizimin e shumë kopjeve
- C) realizimin e veprave me përmasa të mëdha
- D) realizimin e karaktereve tipografike

Pyetja 23.

Serigrafia është teknikë e:

- A) dizajnit
- B) grafikës
- C) mjekësisë
- D) radiotransmetimit

Pyetja 24.

Cili prej këtyre artistëve e ka përdorur shumë serigrafinë?

- A) Antoni Tapies
- B) Bernard Byfe
- C) Endi Uarroll
- D) Zhorzh Brak

Pyetja 25.

Në cilin prej këtyre materialeve nuk mund të gdhendet një grafikë?

- A) Në dru
- B) Në gur
- C) Në letër
- D) Në linoleum

Pyetja 26.

Akuaforte është teknikë e:

- A) akuarelit
- B) grafikës
- C) temperas
- D) vajit

Pyetja 27.

“Gjilpëra e thatë” përdoret në:

- A) akuarel
- B) grafikë
- C) tempera
- D) skulpturë

Pyetja 28.

Ksilografi do të thotë:

- A) gdhendje në dru
- B) gdhendje në gur
- C) gdhendje në linoleum
- D) gdhendje në metal

Pyetja 29.

Litografi do të thotë:

- A) gdhendje në dru
- B) gdhendje në gur
- C) gdhendje në linoleum
- D) gdhendje në metal

Pyetja 30.

Muzeu i Luvrit ndodhet në:

- A) Angli
- B) Francë
- C) Itali
- D) SHBA

Pyetja 31.

Muzeu “Ufici” ndodhet në:

- A) Firenze
- B) Milano
- C) Paris
- D) Romë

Historia e artit botëror

Arti parahistorik

Pyetja 1.

Arkitektura “megalitike” është e ndërtuar:

- A) me baltë të pjekur
- B) me blloqe të mëdha guri
- C) me hekur dhe beton
- D) me trarë të mëdhenj druri

Pyetja 2.

Ç’janë “kromlekët”?

- A) monumente gjigande luftëtarësh
- B) monumente megalitike në formë rrethi
- C) tempuj egjiptianë prej guri
- D) varreza gjigande në formë rrethi

Pyetja 3.

Ç’janë “menhirit”?

- A) monumente megalitike të ndërtuara me grumbuj gurësh
- B) monumente megalitike të ndërtuara me trarë druri
- C) monumente megalitike të ndërtuara me një gur të vetëm
- D) monumente megalitike të ndërtuara me tre gurë

Pyetja 4.

Kompleksi megalitik që shihni në figurë është:



- A) dolmen
- B) katakomb
- C) kromlek
- D) menhir

Pyetja 5.

Figurina e mëposhtme është:



- A) skulpturë asiro babilonase
- B) skulpturë egjiptiane
- C) skulpturë greke
- D) skulpturë parahistorike

Pyetja 6.

Figurat femërore të periudhës së Paleolitit që njihen si “Venera” lidhen me:

- A) jetën e përditshme
- B) kultin e bukurisë
- C) kultin e pjellorisë

D) suksesin në gjueti

Pyetja 7.

Kompleksi megalitik i Stonehenxhit në Britani është:

- A) kromlek
- B) mastaba
- C) menhir
- D) zikurat

Pyetja 8.

Shpella e Altamirës, e zbukuruar me piktura parahistorike ndodhet në:

- A) Angli
- B) Itali
- C) Francë
- D) Spanjë

Arti egjiptian

Pyetja 1.

Në kulturën egjiptiane mbizotëron:

- A) barazia sociale
- B) dashuria për shkencat
- C) respekti për natyrën
- D) shpirti fetar

Pyetja 2.

Artistët egjiptianë ishin:

- A) njerëz të rëndësishëm
- B) priftërinj të talentuar
- C) shumë të famshëm
- D) thuajse anonimë

Pyetja 3.

Ngjyrat në pikturën egjiptiane kanë funksion:

- A) dokumentues dhe realist
- B) ekspresiv dhe psikologjik
- C) hyjnizues dhe fetar
- D) zbukurues dhe simbolik

Pyetja 4.

Artistët egjiptianë në punën e tyre:

- A) ishin krejtësisht të lirë
- B) ndiqnin rregulla të paracaktuara
- C) nuk pasqyronin asnjëherë realitetin

D) pasqyronin gjithmonë realitetin

Pyetja 5.

Skulptura e famshme “Shkruesi” i përket:

- A) artit egjiptian
- B) artit grek
- C) artit prekolombian
- D) artit romanik

Pyetja 6.

Çfarë paraqet figura e Sfinksit ?

- A) një trup demi me kokë njeriu
- B) një trup luani me kokë njeriu
- C) një trup njeriu me kokë gjarpëri
- D) një trup njeriu me kokë luani

Pyetja 7.

Tempulli egjiptian:

- A) ka karakter intim
- B) ka përmasa gjigande
- C) ka përmasa të vogla
- D) ka vetëm figura kafshësh

Pyetja 8.

Në figurën që shihni kemi të bëjmë me:



- A) një tempull asiro babilonas
- B) një tempull egjiptian
- C) një tempull grek
- D) një tempull romak

Pyetja 9.

Në shoqërinë egjiptiane pushteti absolut përfaqësohej nga:

- A) faraonët
- B) populli
- C) priftërinjtë
- D) ushtarakët

Pyetja 10.

Qytetërimi egjiptian nis:

- A) 3000 vjet p.e.s
- B) 5000 vjet p.e.s
- C) 1500 vjet p.e.s
- D) 1000 vjet p.e.s

Pyetja 11.

Kanoni egjiptian, i njohur edhe si mënyra “frontaliste“ e paraqitjes së figurave kërkon:

- A) që koka dhe gjymtyrët të paraqiten përballë, ndërsa busti profil
- B) që koka dhe gjymtyrët të paraqiten profil, ndërsa busti përballë
- C) që koka, gjymtyrët dhe busti të paraqiten përballë
- D) që koka, gjymtyrët dhe busti të paraqiten profil

Pyetja 12.

Në pikturën egjiptiane kafshët pikturoheshin:



- A) me të njëjtat rregulla si edhe figurat njerëzore
- B) me rregulla të ndryshme nga figurat njerëzore
- C) në mënyrë skematike dhe të thjeshtëzuar
- D) në mënyrë realiste dhe të detajuar

Arti kreto - mikenas

Pyetja 1.

Kultura kretase frymëzohej :

- A) nga burime tërësisht fetare
- B) nga një ndjenjë dashurie për natyrën
- C) nga një ndjenjë e fortë luftarake
- D) nga respekti për shkencat

Pyetja 2.

Kultura mikenase kishte:

- A) më shumë karakter lirik
- B) më shumë karakter zbukurues
- C) pak finesë dhe shumë karakter luftarak
- D) shumë finesë dhe pak karakter luftarak

Pyetja 3.

Në kulturën kretase ideja e vdekjes:

- A) është e pranishme sa edhe në kulturën egjiptiane
- B) është pjesërisht e pranishme
- C) është e kudondodhur
- D) nuk është aspak e pranishme

Pyetja 4.

Figurat e pikturave murale të Kretës janë:

- A) skematike dhe të ashpra
- B) të sheshta dhe pa vëllim
- C) të studiuara me të gjitha detajet
- D) të rënda dhe monumentale

Pyetja 5.

Piktura që shihni i përket:



- A) artit asiro babilonas
- B) artit egjiptian
- C) artit kretas
- D) artit sumer

Pyetja 6.

“Maska e Agamemnonit” i përket:

- A) artit asiro - babilonas
- B) artit egjiptian
- C) artit kretas
- D) artit mikenas

Pyetja 7.

Pallati i Knosit është:

- A) një ndërtim asiro – babilonas
- B) një ndërtim egjiptian
- C) një ndërtim kinez
- D) një ndërtim kretas

Pyetja 8.

Ndërtesa në figurë është:



- A) Partenoni i Athinës
- B) Pallati i Knosit
- C) Pallati Te
- D) Piramida e Keopsit

Pyetja 9.

Cila figurë gjendet shpesh në pikturat murale të pallateve të Kretës?

- A) Delfini
- B) Gjarpëri
- C) Dhia
- D) Bretkosa

Arti Grek

Pyetja 1.

Kultura antike greke vendos në qendër të saj:

- A) kafshët
- B) kozmosin
- C) njeriun
- D) perënditë

Pyetja 2.

Akropoli grek gjendet:

- A) në periferi të qytetit
- B) në qendër të qytetit
- C) në pjesën më të lartë të qytetit
- D) pranë detit

Pyetja 3.

Krateri është:

- A) vazo me grykë të ngushtë
- B) vazo me grykë të gjerë
- C) vazo me kapak të sheshtë
- D) vazo me kapak të rrumbullakët

Pyetja 4.

Kapiteli është:

- A) element arkitekturor që ndodhet në brendësi të tempullit
- B) element arkitekturor që ndodhet në pjesën e sipërme të kolonave
- C) element arkitekturor që ndodhet në pjesën e poshtme të kolonave
- D) element arkitekturor që ndodhet në mes të kolonave

Pyetja 5.

Gjeni renditjen e duhur të stileve arkitekturore greke:

- A) Arkaik, jonik, korintik
- B) Dorik, jonik, korintik
- C) Jonik, korintik, dorik
- D) Korintik, jonik, dorik

Pyetja 6.

Partenoni i Athinës i përket:

- A) stilit dorik
- B) stilit jonik
- C) stilit korintik
- D) stilit oriental

Pyetja 7.

Dy elementet përbërës të kapitelit dorik kanë formë:

- A) kuadrate dhe rrethore
- B) trikëndëshe dhe rrethore
- C) trikëndëshe dhe kuadrate
- D) vetëm rrethore

Pyetja 8.

Kolona e stilit dorik, në krahasim me stilet e mëvonshme është:

- A) më elegante
- B) më e ngarkuar
- C) më e trashë
- D) më e zbukuruar

Pyetja 9.

Gjethja e lotusit është karakteristikë e kapitelit:

- A) dorik
- B) jonik
- C) korintik
- D) romak

Pyetja 10.

Figurat e “kuros”-it dhe “kora”-s i përkasin:

- A) periudhës arkaike
- B) periudhës dorike
- C) periudhës klasike
- D) periudhës korintike

Pyetja 11.

Gjeni pohimin e vërtetë:

- A) Egjiptianët ishin vrojtues të mprehtë, grekët përdorën rregulla të sakta.
- B) Egjiptianët u mbështetën në dijet e fituara, grekët përdorën syrin.
- C) Grekët zbatuan me përpikmëri kanonet egjiptiane.
- D) Grekët krijuan kanonet e tyre krejt të ndryshme prej egjiptianëve.

Pyetja 12.

Në vazon greke që shihni në figurë ka një revolucion të jashtëzakonshëm për historinë e arteve figurative. Ai konsiston në:



- A) pikturimin e figurave të kuqe në sfond të zi
- B) pikturimin e figurave me saktësi dhe detaje
- C) pikturimin e këmbës së personazhit në pamjen përballë
- D) vendosjen në mes të personazhit kryesor

Pyetja 13.

Përdorimi i rakursit, apo siç njihet ndryshe “skorçios” në pikturën greke përbën:

- A) një dëshmi të aftësisë profesionale të piktorëve grekë
 - B) një revolucion të vërtetë në historinë e arteve
 - C) një vazhdimësi të përdorimit të saj nga piktura egjiptiane
 - D) një zbulim tërësisht teknik dhe profesional
- PSB

Pyetja 14.

Skulptura e njohur “Hedhësi i diskut” është vepër e:

- A) Fidias
- B) Mironit
- C) Polikletit
- D) Polimedit

Pyetja 15.

Relievet që zbukurorin Partenonin e Athinës u realizuan nga:

- A) Fidias
- B) Mironi
- C) Polidori
- D) Polikleiti

Pyetja 16.

Skulptura klasike greke kërkoi para së gjithash:

- A) ekspresivitetin dhe emocionin
- B) harmoninë dhe bukurinë
- C) lëvizjen dhe dramacitetin
- D) simbolikën dhe misticitetin

Pyetja 17.

Grupi skulpturor i njohur si “Laokonti” i përket:

- A) periudhës arkaike
- B) periudhës helenistike
- C) periudhës klasike
- D) periudhës korintike

Pyetja 18.

“Venera” e Milosit e merr emrin e saj nga:

- A) autori që quhej Milos
- B) ishulli Milos ku u zbulua
- C) mitologjia greke
- D) muzeu ku gjendet sot

Pyetja 19.

Skulptura greke në figurë paraqet:



- A) Apollonin
- B) Davidin
- C) Hermesin
- D) Zeusin

Pyetja 20.

Skulpturës së famshme “Nikea” e Samothrakës i mungon:

- A) dora
- B) harku
- C) këmba
- D) koka

Pyetja 21.

Piktorët antikë grekë:

- A) ishin thuajse anonimë si edhe ata egjiptianë
- B) ishin po aq të famshëm sa poetët dhe studiuesit
- C) ishin më të rëndësishëm se poetët dhe studiuesit
- D) ishin artizanë krejt të rëndomtë

Pyetja 22.

Figurat e vazove greke janë:

- A) me dritëhije dhe vëllim
- B) të deformatuara dhe të pasakta
- C) të sheshta dhe pa vëllim
- D) të pikturuara gjithmonë përballë

Pyetja 23.

Vazot greke janë prej:

- A) balte
- B) druri
- C) guri
- D) metali

Pyetja 24.

Cila prej këtyre stileve të pikturimit të vazove greke është më e hershme?

- A) Stili gjeometrik
- B) Stili me figurë të kuqe në sfond të zi
- C) Stili me figurë të zezë në sfond të kuq
- D) Stili me figurë të zezë në sfond të verdhë

Pyetja 25.

Kapiteli që shihni në figurë i përket:

- A) stilit dorik
- B) stilit jonik
- C) stilit korintik
- D) stilit romak

Pyetja 26.

Altorelievet helenistike të altarit të Pergamonit, në lidhje me relievet e periudhës klasike fitojnë më shumë:

- A) bukuri dhe harmoni
- B) dramacitet dhe lëvizje
- C) poetikë dhe lirizëm
- D) qëndrueshmëri dhe barazpeshë

Pyetja 27.

Dëshmitë kryesore për vlerat e piktorëve grekë i gjejmë në qytetin e:

- A) Athinës

- B) Delfit
- C) Pompeit
- D) Romës

Pyetja 28.

Peizazhi, si element i shkëputur, bëhet i pranishëm në periudhën:

- A) arkaike
- B) helenistike
- C) klasike
- D) romake

Arti Etrusk

Pyetja 1.

Aspekti funebër i artit etrusk të kujton:

- A) artin egjiptian
- B) artin grek
- C) artin kreto-mikenas
- D) artin parahistorik

Pyetja 2.

Në kulturën etruske “nekropolet” janë:

- A) sheshe qendrore qytetesh
- B) tempuj adhurimi perëndish
- C) stadiume sportive
- D) qytete të vdekurish

Arti Romak

Pyetja 1.

Cilin element arkitekturor trashëgoi kultura romake nga ajo etruske?

- A) Fasadën
- B) Harkun
- C) Kapitelin
- D) Kolonën

Pyetja 2.

Kultura romake shquhet për:

- A) elegancë dhe finesë
- B) estetizim dhe mitizim
- C) realizëm dhe praktikitet
- D) simbolizim dhe idealizim

Pyetja 3.

Qyteti i Pompeit shquhet për:

- A) afreskat dhe pikturat murale
- B) argjendarinë e zhvilluar
- C) relievet dhe qeramikat
- D) skulpturat e parkut

Pyetja 4.

Piktura që shihni vjen nga qyteti i:



- A) Athinës
- B) Napolit
- C) Pompeit
- D) Romës

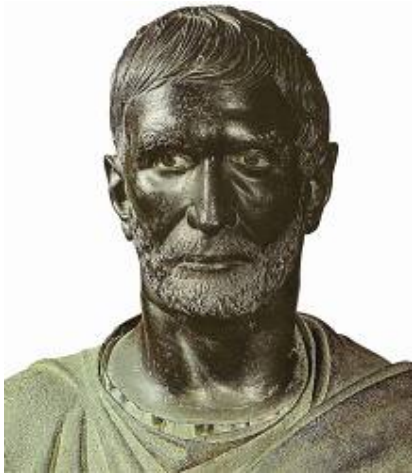
Pyetja 5.

Portreti i Brutit i përket:

- A) artit egjiptian
- B) artit etrusk
- C) artit grek
- D) artit mesopotamik

Pyetja 6.

Portreti në figurë është portreti i:



- A) Adrianit
- B) Agamemnonit
- C) Brutit
- D) Trajanit

Pyetja 7.

Monumenti ekuestër në figurë i përket:



- A) artit egjiptian
- B) artit grek
- C) artit rilindas
- D) artit romak

Pyetja 8.

Cili prej këtyre elementeve arkitekturorë është shpikje e romakëve ?

- A) Harku

- B) Fasada
- C) Kupola
- D) Kolona

Pyetja 9.

Kolona e famshme e Trajanit paraqet:

- A) adhurimin e perëndive nga perandori Trajan
- B) jetën dhe vdekjen e perandorit Trajan
- C) luftën dhe fitoren e perandorit Trajan ndaj Dakëve
- D) luftën dhe fitoren e perandorit Trajan ndaj Persëve

Pyetja 10.

Fotoja që shihni paraqet:



- A) kolonën e Adrianit
- B) kolonën e Cezarit
- C) kolonën e Trajanit
- D) kolonën e Vespasianit

Pyetja 11.

Stili i relievve të kolonës së Trajanit është:

- A) estetizues
- B) dekorativ
- C) tregimtar
- D) simbolik

Pyetja 12.

Figura e mëposhtme paraqet:



- A) Kishën e Shën Antonios në Mantova
- B) Koloseumin e Romës
- C) Pallatin e Knosit
- D) Partenonin e Athinës

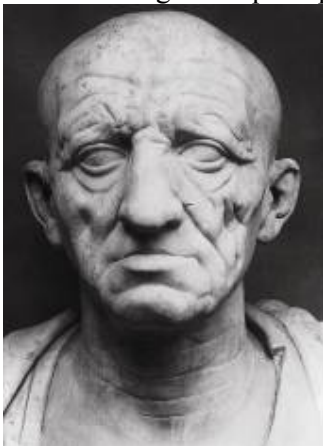
Pyetja 13.

Koloseumi karakterizohet nga një raport i mrekullueshëm midis:

- A) estetikës dhe funksionale
- B) estetikës dhe emocionale
- C) hyjnore dhe funksionale
- D) simbolikës dhe estetikës

Pyetja 14.

Portreti në figurë shquhet për:



- A) idealizim
- B) thjeshtëzim
- C) realizëm
- D) simbolizëm

Pyetja 15.

Bazilika romake ishte:

- A) një ndërtim kulturi ku zhvilloheshin ceremonitë fetare
- B) një ndërtim kulturi ku varroseshin njerëzit e shquar
- C) një ndërtim publik ku bëhej tregëti dhe jepej drejtësi
- D) një ndërtim publik ku zhvilloheshin gara sportive

Pyetja 16.

Arkitektura romake:

- A) kërkon vetëm rrugë dhe zgjidhje të reja
- B) krijon rregulla dhe kanone krejt origjinale
- C) merr gjithshka prej arkitekturës greke
- D) merr prej arkitekturës greke elementet që i duhen

Pyetja 17.

Skulptura romake portretet e perandorëve i trajtonte:

- A) me besnikëri dhe realizëm
- B) me idealizim dhe harmoni
- C) me pamje prej perëndie
- D) me tipare skematike

Arti Bizantin

Pyetja 1.

Me kthimin e Krishtërit në fe zyrtare, të krishterët përdorën për ceremonitë e tyre fetare:

- A) amfiteatrot
- B) bazilikat
- C) tempujt
- D) varrezat

Pyetja 2.

Papa Gregori i Madh (shek. VI) është i famshëm për thënien e tij:

- A) “Nëpër vendet tona të shenjta duhet të mos ketë asnjë figurë perëndie”
- B) “Piktura është për analfabetët si shkrimi për ata që dinë të lexojnë”
- C) “Piktura është e vetmja mundësi për adhurimin e perëndisë”
- D) “Piktura në kisha është një blasfemi e pastër ndaj perëndisë”

Pyetja 3.

Gjeni pohimin e vërtetë:

- A) Artistët bizantinë kërkonin verifikimin e punës së tyre me realitetin.
- B) Artistët bizantinë nuk kërkuan më verifikimin e punës së tyre me realitetin.
- C) Artistët bizantinë vazhduan plotësisht traditën helenistike.

D) Artistët bizantinë vazhduan plotësisht traditën romake.

Pyetja 4.

Kultura bizantine ka karakter:

- A) laik
- B) luftarak
- C) fetar
- D) simbolik

Pyetja 5.

Arti bizantin ka si tipar kryesor:

- A) lidhjen me frymën idealiste të artit antik
- B) ndërthurjen e realitetit me hyjnoren
- C) paraqitjen besnike të realitetit
- D) shkëputjen nga realiteti drejt një arti “mbitokësor”

Pyetja 6.

Me cilat kultura rilidhet mozaiku bizantin?

- A) me kulturën antike greko-romake
- B) me kulturën kineze
- C) me kulturat e hershme të Lindjes
- D) me kulturën prekolombiane

Pyetja 7.

Figura e mëposhtme paraqet:



- A) një ikonë bizantine
- B) një ilustrim gotik
- C) një pikturë nga Pompei

D) një pikturë romake

Pyetja 8.

Ikonat bizantine janë:

- A) piktura në dru me përmasa të vogla
- B) piktura murale me përmasa të mëdha
- C) piktura zbukuruese të mjediseve të banimit
- D) piktura murale që zbukurojnë varret

Pyetja 9.

Ikonoklastët janë:

- A) artistët që pikturojnë ikona
- B) lëvizje që shkatërron ikonat
- C) njerëz që adhurojnë ikonat
- D) nxënës që mësojnë pikturimin e ikonave

Pyetja 10.

Absida është një element i arkitekturës bizantine që ndodhet:

- A) në pjesën e hyrjes së kishës
- B) në pjesën e jashtme të kishës
- C) në pjesën e mesme të kishës
- D) në pjesën e fundit të kishës

Pyetja 11.

Mozaiku i famshëm i San Vitales në Ravenë paraqet:

- A) Krishtin me dishepujt e tij
- B) perandorin August me shpurën e tij
- C) perandorin Justinian dhe perandoreshën Teodora me shpurën e tyre
- D) perandoreshën Teodora me shpurën e saj

Pyetja 12.

Mozaiku që shihni është:



- A) mozaik asiro babilonas
- B) mozaik bizantin
- C) mozaik modern
- D) mozaik romak

Pyetja 13.

Cili prej këtyre ndërtimeve arkitektonike i përket periudhës bizantine?

- A) Akropoli i Athinës
- B) Kisha e Shën Sofisë në Stamboll
- C) Kisha e Shën Pjetrit në Romë
- D) Koloseumi i Romës

Pyetja 14.

Artisti bizantin ishte:

- A) krejt i lirë në zgjedhjen e tij
- B) në shërbim të pushtetit fetar dhe politik
- C) në kërkim të pasqyrimin të realitetit
- D) në ndikimin e kulturave të përtej oqeanit

Arti Romanik

Pyetja 1.

Arti romanik përfshin:

- A) artin romak që u zhvillua në periudhën 700 p.e.s – 500
- B) artin që u zhvillua Evropë në vitet 500 – 900
- C) artin që u zhvillua në Evropë në vitet 900 – 1200
- D) artin që u zhvillua në Evropë në vitet 1200 – 1500

Pyetja 2.

Ndërtesa tipike e arkitekturës romanike është:

- A) amfiteatri
- B) bazilika
- C) katedralja
- D) tempulli

Pyetja 3.

Katedralja romanike është zhvillim i:

- A) bazilikës romake
- B) bazilikës paleokristiane
- C) tempullit grek
- D) tempullit romak

Pyetja 4.

Gjuha vizuale e pikturës romanike:

- A) drejtohet më shumë nga realiteti
- B) krijon mënyra të reja shprehjeje
- C) rilidhet me pikturën antike
- D) vazhdon traditën e pikturës bizantine

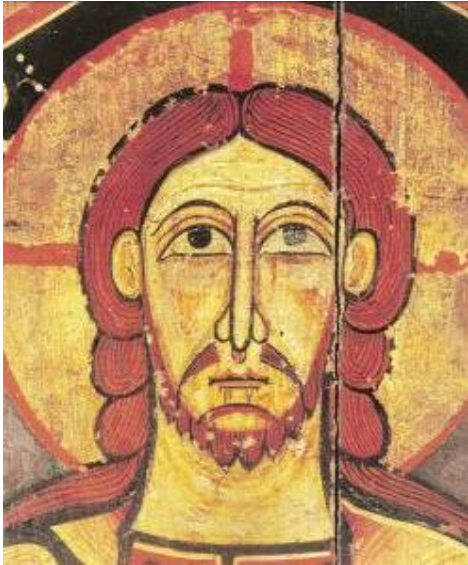
Pyetja 5.

Vetëm njëri prej këtyre pohimeve është i vërtetë:

- A) Në artin romanik figura e njeriut është shumë e idealizuar dhe ndjek idealin e bukurisë.
- B) Në artin romanik figura e njeriut realizohet vetëm me elementet thelbësore që i japin forcë dhe ekspresivitet.
- C) Në artin romanik figura e njeriut mungon thujtse plotësisht, si rezultat i kanoneve fetare.
- D) Në artin romanik figura e njeriut realizohet me një vërtetësi absolute dhe me shumë detaje.

Pyetja 6.

Krishti i paraqitur në figurë i përket:



- A) artit barok
- B) artit bizantin
- C) artit romanik
- D) artit të Rilindjes

Arti Gotik

Pyetja 1.

Arti gotik u përhap fillimisht:

- A) në Angli, Francë dhe Gjermani

- B) në Greqi, Bullgari dhe Rumani
- C) në Hollandë, Belgjikë dhe Danimarkë
- D) në Itali, Spanjë dhe Portugali

Pyetja 2.

Gjeni pohimin e vërtetë:

- A) Periudha gotike zhvillohet në vitet 1000 – 1250
- B) Periudha gotike zhvillohet në vitet 1250 – 1435
- C) Periudha gotike zhvillohet në vitet 1500 – 1650
- D) Periudha gotike zhvillohet në vitet 1700 – 1850

Pyetja 3.

Në krahasim me arkitekturën romanike, ajo gotike zhvillohet:

- A) në drejtim të rritjes së elementit funksional
- B) në drejtim të forcës ekspresive dhe pompozitetit
- C) në drejtim të lartësisë dhe mungesës së peshës
- D) në drejtim të rritjes së elementit dekorativ

Pyetja 4.

Gjeni pohimin e vërtetë:

- A) Piktura gotike fillon të shkëputet nga dydimensionaliteti dhe fiton hapësirë dhe vëllim
- B) Piktura gotike rilidhet me kanonet egjiptiane të pikturimit
- C) Piktura gotike rilidhet me idealin e harmonisë dhe bukurisë antike
- D) Piktura gotike vazhdon traditën e pikturës dydimensionale bizantine

Pyetja 5.

Në këtë figurë kemi të bëjmë me:



- A) skulpturë gotike
- B) skulpturë greke
- C) skulpturë romake

D) skulpturë romanike

Pyetja 6.

Skulptura gotike i kundërvë thjeshtësisë dhe ashpërsisë romanike:

- A) kërkesën për dinamizëm dhe lëvizje
- B) kërkesën për elegancë formale
- C) kërkesën për harmoni dhe bukuri
- D) kërkesën për realizëm

Pyetja 7.

Skulptura gotike është:

- A) e krijuar për përdorim privat
- B) e lidhur ngushtë me arkitekturën
- C) e lidhur ngushtë me realitetin
- D) e pavarur nga kisha

Pyetja 8.

Një prej karakteristikave të katedrales gotike është:

- A) prania e mozaikëve
- B) prania e vitrazheve
- C) shumëllojshmëria e stileve
- D) rreptësia e masave dhe vëllimeve

Pyetja 9.

Harku i thyer është karakteristikë:

- A) e ndërtimeve greke
- B) e ndërtimeve gotike
- C) e ndërtimeve romake
- D) e ndërtimeve romanike

Pyetja 10.

Duomo i Milanos i përket:

- A) arkitekturës greke
- B) arkitekturës gotike
- C) arkitekturës romake
- D) arkitekturës romanike

Pyetja 11.

Rozeta është një element arkitekturor që gjendet:

- A) në fasadën e katedraleve
- B) në pjesën e brendshme të katedraleve
- C) në pjesët anësore të katedraleve
- D) në pjesën e prapme të katedraleve

Pyetja 12.

Mjedisi i brendshëm që shihni në figurë i përket:



- A) një tempulli egjiptian
- B) një bazilike romake
- C) një katedraleje gotike
- D) një xhamie islamike

Pyetja 13.

Në katedralet gotike vitrazhet zënë vendin e:

- A) kolonave
- B) kupolave
- C) mureve mbajtës
- D) navatave anësore

Pyetja 14.

Elementet më të përdorura tek katedralja gotike janë:

- A) betoni dhe guri
- B) betoni dhe xhami
- C) druri dhe guri
- D) guri dhe xhami

Pyetja 15.

Termi “altoreliev” nënkupton:

- A) një reliev që gjendet në pjesën e sipërme të ndërtesës
- B) një reliev me një distancë më të madhe nga sfondi
- C) pjesën anësore të një relievi
- D) pjesën e prapme të një relievi

Pyetja 16.

Piktori Italian Xhioto i përket:

- A) periudhës gotike

- B) periudhës helenistike
- C) periudhës romanike
- D) periudhës së Rilindjes

Pyetja 17.

Piktura që shihni në figurë është vepër e:



- A) Piero dela Françeska
- B) Mantenja
- C) Rafaelo
- D) Xhioto

Pyetja 18.

Piktura për Xhioton:

- A) është edhe paraqitje e skenave reale
- B) është një mënyrë për të besuar
- C) është një vazhdim i kanoneve bizantine
- D) është vetëm një zëvendëse e fjalës së shkruar

Pyetja 19.

Me Xhioton piktura evropiane hedh një hap drejt:

- A) dekorativitetit
- B) realitetit
- C) simbolizmit
- D) skematizimit

Arti i Rilindjes

Pyetja 1.

Termi “Rilindje” nënkupton:

- A) rilindjen e vlerave të kulturës antike greko – romake
- B) rilindjen e vlerave të kulturës bizantine
- C) rilindjen e vlerave të kulturës egjiptiane
- D) rilindjen e vlerave të kulturës mesopotamike

Pyetja 2.

Për të krijuar iluzionin e hapësirës piktura e Rilindjes u bazua:

- A) në përvojën vetjake të artistëve për vrojtimin e natyrës
- B) në përvojën e artit bizantin
- C) në zbatimin e perspektivës lineare
- D) në zbatimin e perspektivës hierarkike

Pyetja 3.

Gjeni pohimin e vërtetë:

- A) Arritja më e madhe për piktorët e rinj në periudhën e Rilindjes ishte realizimi i pavarur i një porosit të rëndësishme.
- B) Arritja më e madhe për piktorët e rinj në periudhën e Rilindjes ishte realizimi i një afresku me temë fetare.
- C) Arritja më e madhe për piktorët e rinj në periudhën e Rilindjes ishte kopjimi i saktë i një ikone byzantine.
- D) Arritja më e madhe për piktorët e rinj në periudhën e Rilindjes ishte krijimi i një kompozimi me temë mitologjike.

Pyetja 4.

Cili nga këta piktorë i përket Rilindjes së hershme?

- A) Arçimboldo
- B) Borromini
- C) Mazaçio
- D) Rafaelo

Pyetja 5.

Tabloja “Vajtimi mbi trupin e Krishtit” është vepër e:

- A) Piero dela Françeska
- B) Mantenja
- C) Mazaçio
- D) Peruxhino

Pyetja 6.

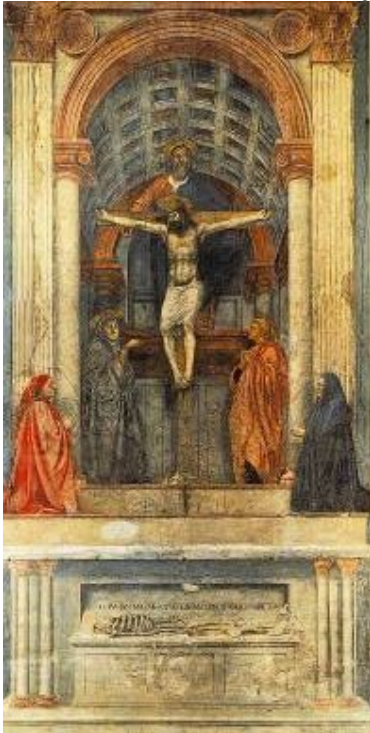
Portreti që shihni është vepër e:



- A) Piero dela Françeska
- B) Mantenja
- C) Mazaçio
- D) Peruxhino

Pyetja 7.

Piktura murale “Trinia e Shenjtë” është vepër e piktorit:



- A) Botiçeli
- B) Çimabue
- C) Mazaçio
- D) Rafaelo

Pyetja 8.

Monumenti ekuestër “Gatamelata” është e vepër e skulptorit:

- A) Bruneleski
- B) Donatelo
- C) Giberti
- D) Mikelanxhelo

Pyetja 9.

Statuja ekuestër që shihni në figurë paraqet:



- A) Adrianin
- B) Brutin
- C) Gatamelatën
- D) Justinianin

Pyetja 10.

Gjeni pohimin e vërtetë:

- A) Rilindja krijoi kufizime edhe më të shumta për artistët sesa arti bizantin.
- B) Rilindja i kushtoi një rëndësi të veçantë pjesës artizanale të artit.
- C) Rilindja e konceptoi artin më së shumti si një veprimtari mendore sesa artizanale.
- D) Rilindja mohoi çdo vlerë artistike të krijuar më parë.

Pyetja 11.

Piktura “Pranvera” është krijuar nga:

- A) Botiçeli
- B) Çimabue
- C) Leonardo da Vinçi
- D) Rafaelo

Pyetja 12.

Piktura që shihni në figurë titullohet:



- A) "Lindja e Venerës"
- B) "Pranvera"
- C) "Tri Graciat"
- D) "Madona me lule"

Pyetja 13.

"Lindja e Venerës" është pikturuar nga:

- A) Botiçeli
- B) Çimabue
- C) Leonardo da Vinçi
- D) Rafaelo

Pyetja 14.

Arkitektura e Rilindjes:

- A) rimori rregullat e arkitekturës klasike dhe i zbatoi ato me përpikmëri
- B) rimori rregullat e arkitekturës klasike dhe u shtoi atyre elementë të rinj
- C) nuk i përfilli rregullat e arkitekturës klasike dhe krijoi rregulla të reja
- D) zbatoi vetëm ato rregulla të arkitekturës klasike që i përshtateshin

Pyetja 15.

Skulptura e Rilindjes:

- A) krijoi kanone të reja mbi harmoninë e proporcioneve
- B) rimori në konsideratë kanonet stilistike greko – romake mbi harmoninë e proporcioneve
- C) zbatoi kanonet stilistike të skulpturës egjiptiane në paraqitjen e figurave
- D) zbatoi rregullat stilistike të skulpturës bizantine dhe gotike

Pyetja 16.

Thellësia e sfondit tek kryevepra e da Vinçit "Mona Liza" përftohet nëpërmjet:

- A) perspektivës ajrore
- B) perspektivës hierarkike
- C) perspektivës lineare
- D) mungesës së perspektivës

Pyetja 17.

Për studimin dhe paraqitjen e trupit të njeriut artistët rilindas përdorën:

- A) anatominë
- B) kanonet
- C) perspektivën
- D) pervojën

Pyetja 18.

Piktura e njohur si “Tondo Doni” është krijuar nga:

- A) Botiçeli
- B) Leonardo da Vinçi
- C) Mikelanxhelo
- D) Rafaelo

Pyetja 19.

Pikturimi i “Kapela Sistina” është realizuar me teknikën e:

- A) afreskut
- B) mozaikut
- C) temperas
- D) vajit

Pyetja 20.

Gjeni piktorin venecian midis këtyre piktorëve rilindas:

- A) Botiçeli
- B) Leonardo da Vinçi
- C) Rafaelo
- D) Ticiani

Pyetja 21.

Cili nga këta piktorë nuk është venecian?

- A) Rafaelo
- B) Ticiani
- C) Tintoreto
- D) Xhiorxhione

Pyetja 22.

Njëra prej këtyre skulpturave nuk është e Mikelanxhelos:

- A) Gatamelata
- B) Moisiu
- C) Pieta
- D) Skllavi

Pyetja 23.

Piktura që shihni në figurë është realizuar nga:



- A) Botiçeli
- B) Leonardo da Vinçi
- C) Rafaelo
- D) Ticiani

Pyetja 24.

Figura e “Skllavi”-t të Mikelanxhelos është realizuar:

- A) me një modelim elegant dhe delikat të formës
- B) me një ndjeshmëri të lartë plastike ndaj formave
- C) me një vëmendje të përqendruar në harmoninë midis pjesëve
- D) në mënyrë të stilizuar dhe simbolike

Pyetja 25.

Fragmenti i pikturës murale që shihni në figurë i takon:



- A) Kapelës Sikstina
- B) Katedrales së Parisit
- C) Pallatit Piti
- D) Pallatit Te

Pyetja 26.

Ndërtesa që shihni në figurë është :



- A) Pallati i Knosit
- B) Pallati Piti
- C) Pallati Te
- D) Pallati i Versajës

Pyetja 27.

Themeluesi i Rilindjes flamande është:

- A) Jan van Ejk
- B) Jeronimus Bosh
- C) Hans Holbein
- D) Peter Brygel

Pyetja 28.

“Bashkëshortët Arnolfini” është vepër e:

- A) Jan van Ejk
- B) Jeronimus Bosh
- C) Hans Holbein
- D) Peter Brygel

Pyetja 29.

Piktori i parë që zbatoi perspektivën e Bruneleskit ishte:

- A) Botiçeli
- B) Çimabue
- C) Mazaçio
- D) Rafaelo

Pyetja 30.

Dy skulpturat e mrekullueshme që paraqesin Davidin janë vepra të:

- A) Berninit dhe Mikelanxhelos
- B) Donatelos dhe Gibertit
- C) Donatelos dhe Mikelanxhelos
- D) Kanovas dhe Mikelanxhelos

Manierizmi

Pyetja 1.

Artistët manieristë:

- A) kërkonin bukurinë dhe harmoninë ideale
- B) kërkonin ngjashmërinë maksimale me realitetin
- C) nuk i respektonin proporcionet harmonike të Rilindjes
- D) vazhduan traditën e artit rilindas

Pyetja 2.

Ngjyra tek piktorët manieristë:

- A) është element që mbush vizatimin
- B) është një gjuhë shprehëse e pavarur
- C) është një element i parëndësishëm
- D) është një element simbolik

Pyetja 3.

“Varrimi i kontit Orgaz” është vepër e piktorit:

- A) El Greko
- B) Pontormo
- C) Roso Fiorentino
- D) Tintoreto

Pyetja 4.

Gjeni pohimin e vërtetë:

- A) Manierizmi është një periudhë që rrit edhe më shumë varësinë e artistit nga porositësit.
- B) Manierizmi shënon kapërcimin e rregullave kompozicionale të Rilindjes.
- C) Manierizmi synon rritjen e besnikërisë artistike në paraqitjen e realitetit.
- D) Manierizmi zbaton me këmbëngulje rregullat kompozicionale të Rilindjes.

Pyetja 5.

Jakopo da Pontormo i përket:

- A) Barokut
- B) Manierizmit
- C) Rilindjes
- D) “Rokokosë”

Pyetja 6.

Piktori El Greko bën pjesë tek:

- A) impresionistët
- B) manieristët
- C) neoklasikët
- D) simbolistët

Pyetja 7.

Xhian Batista Tiepolo është piktor:

- A) impresionist
- B) manierist
- C) neoklasik
- D) simbolist

Arti Barok

Pyetja 1.

Arkitektët barokë kërkojnë:

- A) harmoninë dhe bukurinë e vëllimeve
- B) barazpeshën dhe simetrinë e vëllimeve
- C) funksionalitetin maksimal të hapësirave
- D) madhështinë dhe dinamizmin e vëllimeve

Pyetja 2.

Arti barok në përgjithësi:

- A) e pasqyron me besnikëri realitetin
- B) e interpreton dhe ekzagjeron realitetin
- C) e idealizon dhe zbukuron realitetin
- D) nuk e përfill realitetin

Pyetja 3.

Karavaxhio, Rembrandt dhe Vermer shquhen për:

- A) përdorimin mjeshtëror të elementeve dekorative
- B) përdorimin mjeshtëror të dritës dhe hijes
- C) përdorimin mjeshtëror të linjave
- D) përdorimin mjeshtëror të vëllimeve

Pyetja 4.

Skulptorët barokë mund të quhen:

- A) butaforikë
- B) delikatë
- C) dekorativë
- D) virtuozë

Pyetja 5.

Skulpturat baroke karakterizohen:

- A) nga ashpërsia dhe mungesa e detajeve
- B) nga ekspresiviteti dhe shumëllojshmëria e detajeve
- C) nga harmonia dhe proporcionet e sakta
- D) nga thjeshtësia dhe simbolika

Pyetja 6.

Karavaxhio i pikturoi figurat e shenjtorëve:

- A) duke i zhveshur nga idealizimi dhe hyjnizimi
- B) duke ndjekur me besnikëri rregullat e pasqyrimin të tyre
- C) duke ndjekur me kujdes modelet mesjetare
- D) duke ndjekur shembujt më të ndritur të Rilindjes

Pyetja 7.

Gjeni cila prej këtyre ndërtesave i përket arkitekturës baroke:

- A) Duomo i Milanos
- B) Koloseumi
- C) Kështjella e Versajës
- D) Pallati Te

Pyetja 8.

Piktura që shihni në figurë është realizuar nga:



- A) Karavaxhio
- B) Rembrandt
- C) Rubens
- D) Vermeer

Pyetja 9.

Skulptori Xhian Lorenzo Bernini i përket:

- A) Barokut
- B) Gotikut

- C) Romanikut
- D) Stilit “rokoko”

Pyetja 10.

Cili prej këtyre skulptorëve i përket periudhës baroke?

- A) Bernini
- B) Kanova
- C) Mikelanxhelo
- D) Roden

Stili “Rokoko”

Pyetja 1.

Stili “rokoko” përhapet në:

- A) Angli, Itali, Francë, Gjermani dhe Spanjë
- B) Belgjikë, Hollandë, Danimarkë dhe Luksemburg
- C) Greqi, Turqi, Egjipt dhe Marok
- D) Kinë, Japoni dhe Australi

Pyetja 2.

Stili “rokoko” shënon:

- A) lindjen e gjinive të tjera të artit
- B) forcimin e gjinive kryesore të artit
- C) vlerësimin e gjinive më “të parëndësishme” të artit
- D) zhdukjen e gjinive më “të parëndësishme” të artit

Pyetja 3.

Artisti “rokoko” krijon:

- A) krejt i pavarur në zgjedhjet e tij
- B) i ndikuar na antikiteti greko – romak
- C) sipas kërkesave të Kishës
- D) sipas shijeve të aristokracisë dhe borgjezisë

Pyetja 4.

Gjeni cili prej piktorëve i përket stilit “rokoko”:

- A) Antuan Vato
- B) Johanes Vermeer
- C) Piter Pol Rubens
- D) Rembrandt Van Rijn

Pyetja 5.

Piktorët “rokoko” Bushe dhe Fragonar janë:

- A) Austriakë
- B) Belgë
- C) Britanikë

D) Francezë

Pyetja 6.

Vepra e francezit Vato që shihni në figurë i përket:



- A) artit barok
- B) artit neoklasik
- C) artit romantik
- D) stilit “rokoko”

Pyetja 7.

Tema e parapëlqyer e piktorit francez Zhan Batist Simeon Sharden është:

- A) jeta e aristokracisë së oborrit
- B) jeta e heronjve të kombit
- C) jeta e njerëzve të thjeshtë
- D) peizazhi fshatar francez

Arti Neoklasik

Pyetja 1.

Arti neoklasik është:

- A) një art imitues
- B) një art dekorativ
- C) një art skematik
- D) një art simbolik

Pyetja 2.

Modeli i përsosur i neoklasicismit është:

- A) skulptura antike greko – romake
- B) skulptura aziatike
- C) skulptura egjiptiane dhe e perandorive të Lindjes
- D) skulptura mesjetare romanike

Pyetja 3.

Artisti neoklasik:

- A) kërkon mënyra të reja shprehjeje
- B) krijon në mënyrë të pavarur
- C) studion me vëmendje modelet antike
- D) studion me vëmendje kodet egjiptiane

Pyetja 4.

Me temat e historisë së antikitetit greko – romak punoi më së shumti piktori:

- A) Ingres
- B) David
- C) Delakrua
- D) Rembrandt

Pyetja 5.

Sipas Vinkelmanit:

- A) Piktura është më e rëndësishme se skulptura, ngase ngjyra është më e rëndësishme në një vepër arti
- B) Si skulptura, ashtu edhe piktura janë njësoj të rëndësishme
- C) Skulptura është më e rëndësishme se piktura, ngase forma është më e rëndësishme në një vepër arti
- D) Skulptura dhe piktura janë më pak të rëndësishme se arkitektura

Pyetja 6.

Grupi skulpturor “Tre Graciat” është vepër e:

- A) Botiçelit
- B) Kanovas
- C) Mikelanxhelos
- D) Rafaelos

Pyetja 7.

Në pikturën e famshme të Zhak Lui Davidit “Betimi i Horacëve” veshjet, arkitektura dhe objektet zbulojnë:

- A) karakterin dhe modën e kohës kur u pikturua
- B) studimin e vëmendshëm të modeleve antike greko - romake
- C) studimin e vëmendshëm të modeleve bizantine
- D) pavarësinë dhe imagjinatën e piktorit

Pyetja 8.

Në artin neoklasik:

- A) edhe temat e jetës së përditshme pikturoheshin sipas modeleve antike
- B) temat e jetës së përditshme nuk preferoheshin nga piktorët
- C) temat e jetës së përditshme pikturoheshin në mënyrë realiste
- D) temat e jetës së përditshme zinin vendin kryesor

Pyetja 9.

Tabloja që shihni në figurë është vepër e francezit Nikola Pusën. Ajo është një vepër:



- A) Impresioniste
- B) Neoklasike
- C) Realiste
- D) Romantike

Pyetja 10.

Piktura neoklasike “Betimi i Horacëve” është realizuar nga:



- A) Antuan Vato
- B) Fransua Bushe
- C) Nikola Pusën
- D) Zhak-Lui David

Pyetja 11.

“Marati i vrarë” është realizuar nga:

- A) Ëzhen Delakrua
- B) Nikolas Pusën
- C) Teodor Zheriko
- D) Zhak Lui David

Pyetja 12.

Piktori anglez Jozef Malord Uiliam Tërner është:

- A) peizazhist

- B) piktor historik
- C) piktor i oborrit
- D) portretist

Pyetja 13.

Piktori anglez Xhon Konstejbëll është:

- A) peizazhist
- B) piktor historik
- C) piktor i oborrit
- D) portretist

Pyetja 14.

Piktori Xhoshua Reynolds është:

- A) peizazhist
- B) piktor historik
- C) piktor i oborrit
- D) portretist

Arti Romantik

Pyetja 1.

Romantizmi vlerëson:

- A) arësytën mbi emocionin dhe ndjenjën
- B) bukurinë mbi emocionin dhe ndjenjën
- C) emocionin dhe ndjenjën mbi arësytën
- D) realizmin dhe besnikërinë mbi interpretimin

Pyetja 2.

Gjeni pohimin e vërtetë:

- A) Romantizmi i jep artistit mundësinë e shprehjes së botës së tij të brendshme.
- B) Romantizmi i krijon artistit rregulla të rrepta e të përcaktuara qartë.
- C) Romantizmi nuk i krijon artistit mundësinë e shprehjes së botës së brendshme.
- D) Romantizmi i kërkon artistit realizëm dhe besnikëri ndaj realitetit.

Pyetja 3.

Arti romantik rivlerësoi edhe njëherë:

- A) bukurinë dhe madhështinë e natyrës
- B) harmoninë dhe përsosmërinë e formave
- C) thjeshtësinë dhe simetrinë e kompozimit
- D) realitetin dhe jetën e përditshme

Pyetja 4.

Si mjet shprehës që mundëson më shumë imagjinatën dhe fantazinë, në periudhën Romantike u zhvillua më shumë:

- A) Arkitektura
- B) Artizanati
- C) Piktura
- D) Skulptura

Pyetja 5.

Gjeni cili prej piktorëve nuk është Romantik:

- A) Delakrua
- B) Ingres
- C) Fridrih
- D) Zheriko

Pyetja 6.

Tabloja e njohur “Trapi i Meduzës” është vepër e:

- A) Bushe
- B) Delakrua
- C) Konsteibëll
- D) Zheriko

Pyetja 7.

Piktori gjerman Kaspar David Fridrih është:

- A) piktor i Barokut
- B) piktor i Neoklasicizmit
- C) piktor i Rilindjes
- D) piktor i Romantizmit

Pyetja 8.

Piktura e njohur “Udhëtari” është vepër e piktorit:



- A) Delakrua
- B) Fridrih
- C) Goja
- D) Rubens

Pyetja 9.

“Liria i prin popullit” është vepër e:



- A) Bushe
- B) Delakrua
- C) Pusën
- D) Zheriko

Pyetja 10.

Peizazhi që shihni në figurë është:



- A) barok
- B) realist
- C) romantik
- D) symbolist

Arti realist

Pyetja 1.

Artistët realistë pikturoan:

- A) elementet dekorative në mënyrë realiste
- B) jetën e përditshme në mënyrë realiste
- C) temat fetare në mënyrë realiste
- D) temat mitologjike në mënyrë realiste

Pyetja 2.

Artisti realist është:

- A) një artist i përfshirë plotësisht në problemet sociale
- B) një artist që punon i mbyllur dhe i pavarur
- C) një artist që punon sipas dëshirës së aristokracisë
- D) një artist që punon sipas rregullave të paracaktuara

Pyetja 3.

Cili prej këtyre piktorëve nuk është realist?

- A) Domie
- B) Kurbe
- C) Mile
- D) Tërner

Pyetja 4.

Cili prej këtyre piktorëve është piktor realist?

- A) Delakrua
- B) Pusen
- C) Mile
- D) Renuar

Pyetja 5.

Artistët realistë mendonin se:

- A) edhe një moment i zakonitë i jetës së përditshme mund të jetë subjekt i një vepri arti
- B) jeta e përditshme dhe temat e zakonshme nuk janë të denja për një vepër arti
- C) në një vepër arti duhen pasqyruar vetëm momente të rëndësishme të historisë
- D) në një vepër arti duhen pasqyruar vetëm figurat e shquara të një vendi

Pyetja 6.

Një risi e arkitekturës në periudhën realiste ishte:

- A) lindja e arkitekturës dekorative
- B) lindja e arkitekturës funksionale
- C) lindja e arkitekturës industriale
- D) lindja e arkitekturës racionale

Pyetja 7.

Skulptura realiste:

- A) ashtu si edhe piktura trajton tema të jetës së përditshme
- B) paraqet vetëm momente historike dhe personazhe të njohur
- C) nuk i përfill momentet dhe personazhet e rëndomtë
- D) vazhdon traditën e skulpturës neoklasike

Pyetja 8.

Peizazhi i njohur me titullin “Kujtim nga Mortfonteni” është vepër e:



- A) Delakrua
- B) Koro
- C) Kurbe
- D) Mile

Pyetja 9.

“Vagoni i klasit të tretë” është vepër e piktorit:



- A) Delakrua
- B) Domie
- C) Kurbe
- D) Mile

Pyetja 10.

Piktura e francezit Kurbe që shihni në figurë i përket:



- A) pikturës baroke
- B) pikturës impresioniste
- C) pikturës neoklasike
- D) pikturës realiste

Pyetja 11.

“Mbledhësit e kallzave” është vepër e:

- A) Honore Domie
- B) Gustav Kurbe
- C) Kamij Koro
- D) Zhan Fransua Mile

Pyetja 12.

“Angjelusi” është vepër e:

- A) Ëzgen Delakrua
- B) Gustav Kurbe
- C) Klod Loren
- D) Zhan Fransua Mile

Impresionizmi

Pyetja 1.

Impresionizmi lind fillimisht në:

- A) Londër
- B) Paris
- C) Romë
- D) Zyrih

Pyetja 2.

Termi “impresionizëm” lindi nga një peizazh i:

- A) Mane

- B) Mone
- C) Pissarro
- D) Sisley

Pyetja 3.

Artisti që lajmëron lindjen e Impresionizmit është:

- A) Delacroix
- B) Dürer
- C) Gogh
- D) Manet

Pyetja 4.

Cili prej këtyre piktorëve nuk është Impresionist?

- A) Pissarro
- B) Renoir
- C) Sisley
- D) Zheriko

Pyetja 5.

Në pikturat impresioniste protagoniste kryesore është:

- A) drita
- B) figura
- C) forma
- D) ngjyra

Pyetja 6.

Piktorët impresionistë:

- A) pikturonin drejtpërdrejt në natyrë
- B) pikturonin në studio, sipas skicave nga natyra
- C) pikturonin sipas rregullash të rrepta
- D) pikturonin sipas dëshirës së porositësve

Pyetja 7.

Konturi në pikturat impresioniste është:

- A) i ashpër dhe i errët
- B) i humbur nën lojën e dritës
- C) i lakuar dhe i stilizuar
- D) i theksuar dhe i dukshëm

Pyetja 8.

Skulptor impresionist konsiderohet:

- A) Donatello
- B) Kanova
- C) Rodin

D) Roso

Pyetja 9.

Ekspozita e parë impresioniste u çel më:

- A) 1814
- B) 1824
- C) 1874
- D) 1904

Pyetja 10.

Gjeni pohimin e vërtetë:

- A) Impresionistët ishin artistët që kërkuan më shumë monumentalitet në veprën e tyre.
- B) Impresionistët ishin pararendësit e një koncepti të ri për funksionin dhe mënyrën e interpretimit të artit.
- C) Impresionistët ishin shumë të lidhur me traditën neoklasike dhe akademike të pikturimit.
- D) Impresionistët vazhduan me besnikëri konceptet, tematikat dhe metodat e pikturës romantike.

Pyetja 11.

Teknika e pikturës impresioniste konsiston në:

- A) modelimin dhe evidentimin e vëllimeve
- B) penelata të sheshta dhe ngjyra të ngjeshura
- C) penelata të shkathëta dhe të fragmentuara
- D) studimin e thelluar dhe realizimin e detajeve

Pyetja 12.

Në periudhën impresioniste arkitektura:

- A) fillon të përdorë materiale të reja si hekuri dhe çeliku
- B) imiton modelet e arkitekturës baroke
- C) imiton modelet e arkitekturës neoklasike
- D) vazhdon të përdorë materialet e njohura të ndërtimit

Pyetja 13.

Piktura që shihni në figurë është vepër e piktorit:



- A) Alfred Sislei
- B) Eduard Mane
- C) Kamij Pissarro
- D) Klod Mone

Pyetja 14.

Piktura që shihni në figurë është:



- A) baroke
- B) impresioniste
- C) realiste
- D) simboliste

Pyetja 15.

Skulptura në figurë është realizuar nga:



- A) Donatelo
- B) Kanova
- C) Mikelanxhelo
- D) Roden

Pyetja 16.

Vepra që shihni në foto ka për autor:



- A) Alfred Sislei
- B) August Renuar
- C) Kamij Pissarro
- D) Klod Mone

Pyetja 17.

Seria e famshme e katedrales së Shartrit është pikturuar nga:



- A) Alfred Sisley
- B) August Renuar
- C) Kamij Pizarro
- D) Klod Mone

Pyetja 18.

Cili prej këtyre piktorëve është impresionist?

- A) Alfred Sisley
- B) Fransua Mile
- C) Gustav Kurbe
- D) Kamij Koro

Pyetja 19.

Objekti i artit për Klod Monenë është:

- A) bukuria e objektit
- B) realiteti objektiv
- C) përshtypja nga realiteti
- D) vlera historike e objektit

Neoimpresionizmi

Pyetja 1.

Neoimpresionistët thelluan:

- A) kërkimet impresioniste në tematikën e pikturës
- B) kërkimet impresioniste në zbërthimin e dritës
- C) kërkimet e pikturës neoklasike për harmoni
- D) kërkimet e pikturës realiste për vërtetësi

Pyetja 2.

Cili prej këtyre piktorëve është neoimpresionist?

- A) Koro
- B) Renuar
- C) Sëra
- D) Sislei

Pyetja 3.

Piktura që shihni në foto është vepër e piktorit:



- A) Henri Edmond Kros
- B) Pol Sinjak
- C) Robert Delonei
- D) Zhorzh Sëra

Pyetja 4.

Neoimpresionistët i shtojnë konceptit impresionist:

- A) më shumë emocion
- B) më shumë dramaticitet
- C) më shumë racionalitet
- D) më shumë vërtetësi

Pyetja 5. Cili prej këtyre piktorëve nuk është neoimpresionist?

- A) Henri Edmond Kros
- B) Pol Sinjak
- C) Robert Delonei
- D) Zhorzh Sëra

Pyetja 6.

Teknika e pikturimit me pika, e njohur ndryshe si “pantilizëm” apo “divizionizëm” është përdorur nga piktorët:

- A) impresionistë
- B) neoimpresionistë
- C) pasimpresionistë
- D) simbolistë

Pasimpresionizmi

Pyetja 1.

Vepra e Van Gogut synon:

- A) estetizimin dhe stilizimin e imazheve
- B) imitimin e kryeveprave klasike të pikturës
- C) shprehjen e emocioneve të brendshme të artistit
- D) pasqyrimin me besnikëri të realitetit

Pyetja 2.

Peizazhi në figurë është realizuar nga:



- A) Edgar Dega
- B) Henri dë Tuluz-Lotrek
- C) Pol Gogen
- D) Vinsent Van Gog

Pyetja 3.

Piktura që shihni në foto është vepër e:



- A) Edgar Dega
- B) Henri dë Tuluz-Lotrek
- C) Pol Gogen
- D) Vinsent Van Gog

Pyetja 4.

Piktura e Gogenit është:

- A) e ashpër dhe dinamike
- B) e copëzuar në fragmente të shumta
- C) e detajuar dhe realiste
- D) e sheshtë dhe dekorative

Pyetja 5.

Piktura në foto është vepër e:



- A) Edgar Dega
- B) Henri de Tuluza-Lотрек
- C) Pol Gogen
- D) Vinsent Van Gog

Pyetja 6.

Vepra e Pol Sezanit dëshmon:

- A) kërkesën për gjeometrinë e brendshme të objekteve
- B) kërkesën për kapjen e momentit
- C) kërkesën për pasuri ngjyrore
- D) kërkesën për vërtetësi dhe detaje

Pyetja 7.

Piktura në foto ka për autor:



- A) Edgar Dega
- B) Henri dë Tuluz-Lotrek
- C) Pol Gogen
- D) Pol Sezan

Pyetja 8.

Kate Kolvic është:

- A) arkitekthe
- B) grafiste
- C) piktore
- D) skulptore

Simbolizmi

Pyetja 1.

Për artistët simbolistë realiteti është:

- A) një bashkësi objektësh
- B) një bashkësi simbolesh
- C) një burim tematikash të larmishme
- D) një vlerë e përsosur dhe e pashtershme

Pyetja 2.

Piktori simbolist mbështetet:

- A) tek shembujt më të mirë të periudhave paraardhëse
- B) tek arritjet më të mira të pikturës impresioniste
- C) tek realiteti si burim frymëzimi
- D) tek fantazia dhe imagjinata e tij krijuese

Pyetja 3.

Cili prej këtyre piktorëve është simbolist?

- A) Edgar Dega
- B) Gustav Moro
- C) Pol Sezan
- D) Pol Sinjak

Pyetja 4.

Imazhet simboliste kanë:

- A) pasuri dhe larmi koloristike
- B) vëllime dhe forma të ekzagjeruara
- C) vlera dhe domethënie universale
- D) vlera dhe cilësi dekorative

Pyetja 5.

Simbolizmi lind në:

- A) Angli
- B) Itali
- C) Francë
- D) Gjermani

Pyetja 6.

Piktura simboliste është:

- A) e lidhur me muzikën simboliste
- B) e lidhur me teatrin simbolist
- C) e lidhur me poezinë simboliste
- D) një fenomen krejt i pavarur

Pyetja 7.

Simbolizmi:

- A) beson në arësyen dhe në shkencat
- B) beson në forcën shprehëse të ngjyrës
- C) beson në forcën shprehëse të simbolit
- D) beson në cilësitë estetike të simbolit

Fondi i pyetjeve për Artet Figurative (PJESA II)

Fovizmi

Pyetja 1.

Fovizmi lind në:

- A) Angli
- B) Amerikë
- C) Francë

D) Gjermani

Pyetja 2.

Fovizmi lind në vitin:

- A) 1895
- B) 1905
- C) 1910
- D) 1915

Pyetja 3.

Piktorët fovistë u quajtën kështu nga:

- A) bukuria dhe harmonia e linjave
- B) eleganca dhe harmonia e ngjyrave
- C) përdorimi i hollësishëm i detajeve
- D) përdorimi i egër i ngjyrës

Pyetja 4.

Lideri i fovistëve është:

- A) Andre Dëren
- B) Anri Matis
- C) Moris Vlamenk
- D) Vasili Kandinskij

Pyetja 5.

Cili prej këtyre piktorëve nuk është fovist?

- A) Andre Dëren
- B) Anri Matis
- C) Moris de Vlamenk
- D) Zhorzh Sëra

Pyetja 6.

Në veprën e famshme të Matisit “Vallja”, ashtu si edhe në të gjitha pikturat foviste ngjyra:

- A) është një element i dorës së dytë
- B) është elementi kryesor i kompozimit
- C) është përdorur në shërbim të formave
- D) është përdorur në mënyrë ilustrative

Pyetja 7.

Fovizmi zhvillohet:

- A) në pikturë, skulpturë dhe arkitekturë
- B) në pikturë dhe skulpturë
- C) në pikturë dhe letërsi
- D) vetëm në pikturë

Pyetja 8.

Piktura që shihni në figurë është vepër e :



- A) Andre Dëren
- B) Anri Matis
- C) Moris de Vlamenk
- D) Zhorzh Sëra

Pyetja 9.

Piktura në figurë i përket:



- A) Impresionizmit
- B) Fovizmit
- C) Futurizmit
- D) Pasimpresionizmit

Pyetja 10.

Pse themi se kjo pikturë e francezit Matis është “foviste”?



- A) Sepse i shuan konturet e figurave për të krijuar atmosferë.
- B) Sepse kërkon me këmbëngulje një strukturim të rreptë gjeometrik.
- C) Sepse krijon lëvizje dhe dinamizëm në kompozim.
- D) Sepse përdor ngjyra të pastra dhe të kundërta.

Pyetja 11.

Cili prej këtyre piktorëve është Fovist?

- A) Brak
- B) Delonei
- C) Dëren
- D) Vlamenk

Ekspresionizmi

Pyetja 1.

Grupi “Die Brucke” krijohet më:

- A) 1886
- B) 1896
- C) 1906
- D) 1926

Pyetja 2.

Ekspresionizmi lindi në:

- A) Angli
- B) Itali
- C) Francë
- D) Gjermani

Pyetja 3.

Ekspresionizmi është:

- A) një lëvizje muzikore dhe piktorike
- B) një lëvizje poetike dhe piktorike
- C) një lëvizje tërësisht piktorike
- D) një lëvizje tërësisht poetike

Pyetja 4.

Cili prej këtyre piktorëve nuk është ekspresionist?

- A) Erik Hekel
- B) Ernst Ludvig Kirchner
- C) Emil Nolde
- D) Mari Kasat

Pyetja 5.

Imazhet ekspresioniste:

- A) e kënaqin shikuesin
- B) e shlodhin shikuesin
- C) e shpërqendrojnë shikuesin
- D) e “sulmojnë” shikuesin

Pyetja 6.

Vepra e njohur ekspresioniste “Britma” i përket piktorit:

- A) Eduard Mynsh
- B) Erik Hekel
- C) Ernst Ludvig Kirchner
- D) Emil Nolde

Pyetja 7.

Piktori ekspresionist Xhejms Ensor është:

- A) anglez
- B) amerikan
- C) belg
- D) francez

Pyetja 8.

Për ekspresionistët piktura duhet të paraqesë:

- A) dritën
- B) hijen
- C) ndjenjat
- D) realitetin

Pyetja 9.

Piktura ekspresioniste është:

- A) asnjëanëse
- B) denoncuese
- C) konformiste
- D) realiste

Pyetja 10.

Piktura në figurë i përket:



- A) Impresionizmit
- B) Ekspresionizmit
- C) Fovizmit
- D) Futurizmit

Pyetja 11.

Piktura në figurë i përket:



- A) Impresionizmit

- B) Ekspresionizmit
- C) Fovizmit
- D) Futurizmit

Pyetja 12.

Ekspresionizmi u mbështet ndër të tjera në krijimtarinë e:

- A) Degasë
- B) Gogenit
- C) Sezanit
- D) Van Gogut

Kubizmi

Pyetja 1.

Kubizmi lind në vitin:

- A) 1900
- B) 1905
- C) 1907
- D) 1910

Pyetja 2.

Kubizmi zhvillohet:

- A) në arkitekturë dhe pikturë
- B) në pikturë dhe poezi
- C) në pikturë dhe skulpturë
- D) vetëm në pikturë

Pyetja 3.

Kubistët u mbështetën, ndër të tjerat, në veprën e piktorit:

- A) Klod Mone
- B) Pol Gogen
- C) Pol Sezan
- D) Vincent van Gog

Pyetja 4.

Vepra e njohur “Zonjushat e Avinjoni” është realizuar nga:

- A) Juan Gri
- B) Robert Delonei
- C) Pablo Pikaso
- D) Zhorzh Brak

Pyetja 5.

Gjeni pohimin e vërtetë:

- A) Kubizmi mbështetet në kërkimet mbi kompozimin e kubave
- B) Kubizmi mbështetet në kërkimet mbi linjën dhe konturet në pikturë
- C) Kubizmi mbështetet në kërkimet mbi strukturën dhe vëllimin e objekteve
- D) Kubizmi mbështetet në kërkimet mbi vlerën e dritës në pikturë

Pyetja 6.

Kubizmi u mbështet gjithashtu:

- A) në artin primitiv
- B) në artin egjiptian
- C) në traditën bizantine
- D) në traditën klasike

Pyetja 7.

Cili prej këtyre artistëve nuk i përket Kubizmit?

- A) Fernand Lezhe
- B) Konstandin Brankusi
- C) Raul Dyfi
- D) Zhorzh Brak

Pyetja 8.

Vepra e njohur e Pikasos “Guernika”:

- A) ka një qëndrim thjesht formalist
- B) ka përmbajtje fetare
- C) ka përmbajtje mitologjike
- D) ka përmbajtje politike

Pyetja 9.

Skulptura e njohur kubiste “Muza e përgjumur” është vepër e:

- A) Aleksandër Arshipenko
- B) Fernand Lezhe
- C) Konstandin Brankusi
- D) Robert Delonei

Pyetja 10.

Vepra që shihni në figurë i përket:



- A) Impresionizmit
- B) Fovizmit
- C) Kubizmit
- D) Surrealizmit

Pyetja 11.

Gjeni skulptorin kubist nga katër të mëposhtmit:

- A) Ernst Barlak
- B) Konstandin Brankusi
- C) Ogyst Roden
- D) Umberto Boçioni

Futurizmi

Pyetja 1.

Në figurën që shihni kemi të bëjmë me:



- A) skulpturë impresioniste
- B) skulpturë futuriste
- C) skulpturë kubiste

D) skulpturë realiste

Pyetja 2.

Futurizmi është një lëvizje që përfshin:

- A) arkitekturën, pikturën dhe skulpturën
- B) pikturën dhe skulpturën
- C) pikturën, skulpturën dhe poezinë
- D) të gjitha fushat e kulturës dhe artit

Pyetja 3.

Futurizmi zhvillohet në:

- A) Angli
- B) Itali
- C) Francë
- D) Gjermani

Pyetja 4.

Futuristët i konsideronin muzeumet si:

- A) burim frymëzimi për artistët
- B) fjetore publike
- C) mjedise të çmuara kulturore
- D) vende të shenjta me vlera artistike

Pyetja 5.

Qendra e vëmendjes për artistët futuristë ishte:

- A) drita
- B) lëvizja
- C) ndjenja
- D) vëllimi

Pyetja 6.

Cili prej këtyre artistëve nuk i përket Futurizmit?

- A) Fortunato Depero
- B) Huan Gri
- C) Umberto Boçioni
- D) Xhiakomo Bala

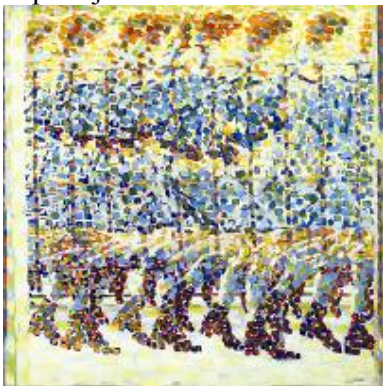
Pyetja 7.

Pikënisja e veprave futuriste është:

- A) historia
- B) mitologjia
- C) realiteti
- D) tradita

Pyetja 8.

Në veprën e njohur të futuristit Xhiakomo Bala iluzioni i lëvizjes është përftuar nëpërmjet:



- A) dritëhijes dhe sfumaturave të figurës
- B) linjave dhe kontureve të përcaktuara
- C) përsëritjes ritmike të figurës
- D) vëllimeve të ngjeshura e solide

Pyetja 9.

Vepra që shihni në figurë i përket:



- A) Impresionizmit
- B) Futurizmit
- C) Kubizmit
- D) Surrealizmit

Abstraksionizmi

Pyetja 1.

Termi “abstraksionizëm” ka të bëjë me:

- A) dëshirën për interpretimin e elementeve të realitetit
- B) dëshirën për të hequr dorë nga elementet e realitetit
- C) pasqyrimin besnik të realitetit

D) pasqyrimin e shtrembëruar të realitetit

Pyetja 2.

Pikturën e parë abstrakte e krijoi:

- A) Kazimir Maleviç
- B) Piet Mondrian
- C) Pol Kle
- D) Vasili Kandinskij

Pyetja 3.

Elementet kryesore të pikturës për Kandinskin janë:

- A) dritëhija dhe sfumaturat e objekteve
- B) format dhe vëllimet e objekteve
- C) hapësira dhe thellësia e kompozimit
- D) pika, vija dhe sipërfaqja

Pyetja 4.

Në pikturën e Piet Mondrian ngjyrat janë:

- A) delikate
- B) të përziera
- C) të zbehta
- D) parësore

Pyetja 5.

Kazimir Maleviç e quan punën e tij:

- A) Abstraksionizëm
- B) Fovizëm
- C) Suprematizëm
- D) Surrealizëm

Pyetja 6.

De Stijl ka përfaqësues kryesorë:

- A) Anri Matis dhe Andre Dëren
- B) Klod Mone dhe Kamij Pissarro
- C) Teo van Doesburg dhe Piet Mondrian
- D) Zhorzh Brak dhe Pablo Pikaso

Pyetja 7.

Cili prej këtyre piktorëve nuk është abstrakt?

- A) Kazimir Maleviç
- B) Piet Mondrian
- C) Teo van Doesburg
- D) Zhorzh Sëra

Pyetja 8.

Piktura abstrakte që shihni në figurë ka për autor:



- A) Kazimir Maleviç
- B) Piet Mondrian
- C) Pol Kle
- D) Vasili Kandinskij

Pyetja 9.

Piktura abstrakte e Kandinskit kërkon ngjashmëri me:

- A) fotografinë
- B) muzikën
- C) poezinë
- D) skulpturën

Pyetja 10.

Cila prej këtyre thënieve të Kandinskit është e vërtetë?

- A) “Piktura duhet të kompozohet si një simfoni ngjyrash”
- B) “Piktura duhet të ndërtohet mbi format e thjeshta gjeometrike”
- C) “Piktura duhet të pasqyrojë me besnikëri realitetin”
- D) “Piktura duhet të përcjellë mesazhe të rëndësishme”

Pyetja 11.

Cila prej këtyre thënieve të Kandinskit është e vërtetë?

- A) “Objekti është i rëndësishëm për pikturën”
- B) “Objekti është i dëmshëm për pikturën”
- C) “Objektet duhen thjeshtuar në maksimum”
- D) “Objektet duhen paraqitur saktësisht”

Pyetja 12.

Për Kandinskin artisti:

- A) duhet të njohë mirë të gjitha teknikat piktorike
- B) duhet të krijojë duke iu bindur vetëm impulseve të brendshme
- C) duhet të krijojë gjithmonë me ngacmimet nga natyra
- D) duhet të vazhdojë në traditën më të mirë të pikturës

Dadaizmi

Pyetja 1.

Dadaizmi lind në:

- A) Londër
- B) Paris
- C) Romë
- D) Zyrih

Pyetja 2.

Dadaizmi lind në vitin:

- A) 1816
- B) 1905
- C) 1916
- D) 1925

Pyetja 3.

Dadaizmi vë një pikëpyetje:

- A) mbi aftësinë e artistëve për të arritur perfeksionin
- B) mbi aftësinë e artistëve për të pasqyruar realitetin
- C) mbi përmbajtjen e veprave të artit
- D) mbi vetë vlerat e një vepre arti

Pyetja 4.

Për dadaistët:

- A) asgjë s'mund të jetë "art"
- B) çdo gjë mund të jetë "art"
- C) vetëm piktura është "art"
- D) vetëm skulptura është "art"

Pyetja 5.

"Ready made" do të thotë:

- A) pikturë e gatshme
- B) skulpturë e gatshme
- C) objekt i gatshëm
- D) vizatim i gatshëm

Pyetja 6.

Cili prej këtyre artistëve nuk i përket Dadaizmit?

- A) Fransis Pikabia
- B) Marsel Dyshamp
- C) Moris Denis
- D) Tristan Cara

Pyetja 7.

Zhan Arp është:

- A) dadaist
- B) futurist
- C) kubist
- D) surrealist

Pyetja 8.

Vepra “ready made” me titull “Fontana” (një urinore e gatshme), ka për autor:

- A) Fransis Pikabia
- B) Maks Ernst
- C) Marsel Dyshamp
- D) Tristan Cara

Pyetja 9.

Për Marsel Dyshampin vepër arti është:

- A) çdo gjë e vendosur në muzeume apo galeri arti
- B) vetëm rezultati i punës manuale të artistit
- C) vetëm prodhimtaria artistike e hershme
- D) vetëm prodhimtaria artistike e shek. XX

Pyetja 10.

Urinorja e Marsel Dyshampit ka karakter:

- A) butaforik
- B) estetik
- C) provokues
- D) zbukurues

Surrealizmi

Pyetja 1.

Surrealizmi ka pika të përbashkëta me:

- A) fizikën
- B) gjeometrinë
- C) matematikën
- D) psikanalizën

Pyetja 2.

Fraza “të ëndërrosh me sy hapur” lidhet me:

- A) Abstraksionizmin
- B) Fovizmin
- C) Futurizmin
- D) Surrealizmin

Pyetja 3.

Cili prej këtyre piktorëve nuk i përket Surrealizmit?

- A) Huan Miro
- B) Iv Tangi
- C) Piet Mondrian
- D) Rëne Magrit

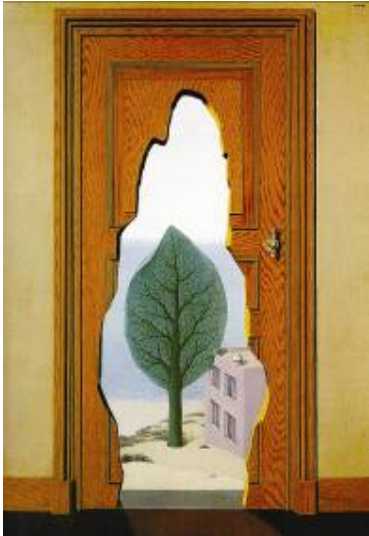
Pyetja 4.

Statujat dhe manekinët janë personazhe të shpeshta në veprën e piktorit:

- A) Maks Ernst
- B) Rëne Magrit
- C) Salvador Dali
- D) Xhorxhio de Kiriko

Pyetja 5.

Vepra që shihni në foto është:



- A) Impresioniste
- B) Dadaiste
- C) Kubiste
- D) Surrealiste

Pyetja 6.

Piktura në foto ka për autor:



- A) Iv Tangi
- B) Maks Ernst
- C) Rëne Magrit
- D) Salvador Dali

Pyetja 7.

Cili prej këtyre piktorëve është surrealist?

- A) Emil Nolde
- B) Iv Tangi
- C) Marsel Dyshamp
- D) Zhan Arp

Ekspresionizmi Abstrakt

Pyetja 1.

Ekspresionizmi Abstrakt vlerëson:

- A) bukurinë e pikturimit
- B) harmoninë e ngjyrave
- C) gjestin e pikturimit
- D) shbërberjen e figurave

Pyetja 2.

“Action painting” ose “Piktura e veprimit” ka si lider:

- A) Frank Stela
- B) Mark Rotko
- C) Piero Manzoni
- D) Xhekson Pollok

Pyetja 3.

Piktura e Ekspresionistëve Abstraktë është rezultat:

- A) i një tensioni të brendshëm emocional
- B) i një rregullimi racional të kompozimit

- C) i përvojës së madhe teknike
- D) i seleksionimit të elementeve të natyrës

Pyetja 4.

Piktura që shihni në figurë i përket:



- A) artit konceptual
- B) fovizmit
- C) ekspresionizmit
- D) ekspresionizmit abstrakt

Pyetja 5.

Për Xhekson Pollok piktura është:

- A) mbartëse e mesazheve të rëndësishme
- B) një mjet i fuqishëm social
- C) pasqyrë besnike e realitetit
- D) vetëm një telajo e ngjyrosur

“Body Art”

Pyetja 1.

“Body Art” vendos si personazh kryesor të veprës:

- A) trupin e artistit
- B) trupin e shikuesit
- C) trupat më të bukur
- D) trupat qiellorë

Pyetja2.

“Body Art” lidhet, ndër të tjera, me:

- A) arkitekturën bashkëkohore

- B) letërsinë bashkëkohore
- C) muzikën bashkëkohore
- D) teatrin bashkëkohor

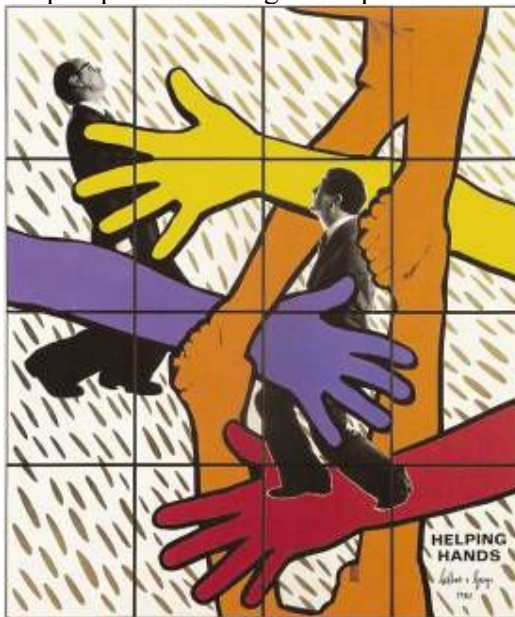
Pyetja 3.

Cili prej këtyre artistëve i përket “Body Art”-it?

- A) Gilbert&Xhorxh
- B) Maks Ernst
- C) Man Rei
- D) Vilem de Kuning

Pyetja 4.

Vepra që shihni në figurë ka për autor:



- A) Gilbert&Xhorxh
- B) Maks Ernst
- C) Man Rei
- D) Piero Manzoni

Land Art

Pyetja 1.

Artisti i njohur i “Land Art” Kristo:

- A) krijon instalacione me mbetje nga pjesë industriale
- B) mbush bulevardet e qyteteve me elemente natyrore
- C) “paketon” rrugë, lumenj dhe ndërtesa me materiale plastike
- D) shpërndan fletëvolante me përmbajtje ekologjike

Pyetja 2.

Artistët e “Land Art”-it na ndihmojnë:

- A) të shijojmë vepra të destinuara vetëm për muzeumet
- B) të shohim natyrën me një sy tjetër
- C) të krijojmë një ide më të mirë për artin
- D) të ruajmë më mirë traditën artistike

Pyetja 3.

Autori i veprës Land Art që shihni në figurë është:



- A) Kristo
- B) Riçard Long
- C) Robert Raushenberg
- D) Robert Smithson

Pyetja 4.

Cili prej këtyre artistëve nuk i përket Land Artit?

- A) Kristo
- B) Riçard Long
- C) Robert Raushenberg
- D) Robert Smithson

Pyetja 5.

Vepra që shihni në figurë është:



- A) Body Art
- B) Konceptuale
- C) Land Art
- D) Pop' Art

Pyetja 6.

Cili prej këtyre artistëve i përket Land Artit?

- A) Marsel Dyshamp
- B) Riçard Long
- C) Robert Raushenberg
- D) Zhan Tingeli

Pop' Arti

Pyetja 1.

Pop' Arti lindi në vitin:

- A) 1925
- B) 1945
- C) 1962
- D) 1982

Pyetja 2.

Pop' Arti ka në qendër të vëmendjes:

- A) dramën ekzistenciale të shoqërisë
- B) luftën midis të resë dhe të vjetrës
- C) marrëdhënien e njeriut me natyrën
- D) shoqërinë e konsumit

Pyetja 3.

Pop' Arti na bën të ndërgjegjshëm se:

- A) tradita dhe kultura artistike është shumë e rëndësishme
- B) vlerat artistike janë produkt i një studimi të vazhdueshëm
- C) vlerat artistike janë produkt i një vrojtimi të kujdesshëm të natyrës
- D) vlerat artistike mund të gjenden edhe në objektet e konsumit të përditshëm

Pyetja 4.

Cili prej këtyre artistëve nuk i përket Pop' Artit?

- A) Endi Uarroll
- B) Klaes Oldenburg
- C) Roi Lihtenshtein
- D) Viktor Vazareli

Pyetja 5.

Artisti i Pop' Artit Roi Lihtenshtein përdor në pikturat e tij:

- A) gazetat
- B) fotografinë
- C) fumetin
- D) reklamat

Pyetja 6.

Artisti i Pop' Artit Zhorzh Segal është:

- A) fotograf
- B) grafist
- C) piktor
- D) skulptor

Pyetja 7.

Vepra që shihni në figurë ka për autor:



- A) Endi Uarroll
- B) Klaes Oldenburg
- C) Kristo
- D) Zhorzh Segal

Pyetja 8.

Autori i serisë së portreteve të Merilin Monroe është:



- A) Endi Uarroll

- B) Klaes Oldenburg
- C) Roi Lihtenshtain
- D) Robert Raushenberg

Pyetja 9.

Autori i veprës Pop’ që shihni në figurë është:



- A) Endi Uarroll
- B) Klaes Oldenburg
- C) Roi Lihtenshtain
- D) Robert Raushenberg

Pyetja 10.

Me veprën e tij “Supë Kampbell” artisti Pop’ Endi Uarroll na tregon se arti:



- A) ekziston vetëm si kënaqësi estetike
- B) ekziston si një univers i pavarur
- C) mund të gjendet edhe në objektet e konsumit
- D) mund të jetë i ndarë nga objektet e konsumit

Pyetja 11.

Cili prej këtyre artistëve i përket Pop' Artit?

- A) Brixhet Rilei
- B) Jozef Kosut
- C) Klaes Oldenburg
- D) Xhesper Xhons

Pyetja 12.

Përsëritja në shumë kopje e veprave nga Endi Uaroll synon:

- A) të kënaqë shikuesin me sasinë e madhe
- B) të tregojë aftësitë e tij profesionale
- C) të tregojë mundësitë teknike të serigrafisë
- D) të zhbëjë karakterin unikal të veprës së artit

Pyetja 13.

Vepra e Endi Uaroll mbështetet në:

- A) aftësitë vizatuese të artistit
- B) krijimin e "imazheve nga imazhet"
- C) shprehjen e emocioneve të brendshme
- D) zbulimin e realitetit

Pyetja 14.

Duke u vënë përballë objekteve të përditshme publiku i Pop' Artit:

- A) ndjehet i përjashtuar nga vlerat artistike
- B) nuk ndjehet i përjashtuar nga vlerat artistike
- C) zbërthen më me lehtësi aftësinë e artistit
- D) zbulon mmadhësinë e artit

Op' Arti

Pyetja 1.

Artistët e Op' Artit punojnë:

- A) në mënyrë instiktive dhe emocionale
- B) në mënyrë realiste dhe të detajuar
- C) në mënyrë shkenoce dhe racionale
- D) në spontane dhe eksperimentale

Pyetja 2.

Artisti i Op' Artit Viktor Vazareli është:

- A) Francez
- B) Hungarez
- C) Polak
- D) Rus

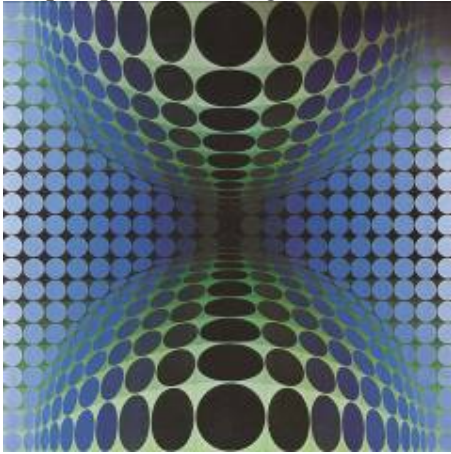
Pyetja 3.

Artistët e Op' Artit kërkojnë :

- A) efekte optike që krijojnë iluzione optike
- B) efekte optike që krijojnë imazhe simbolike
- C) efekte optike që krijojnë tension emocional
- D) efekte optike që krijojnë situata humori

Pyetja 4.

Vepra që shihni në figurë është:



- A) Art Konceptual
- B) Body Art
- C) Op' Art
- D) Pop' Art

Pyetja 5.

Artistja Brixhet Rilei i përket:

- A) Artit Kinetik
- B) Artit Konceptual
- C) Op' Artit
- D) Pop' Artit

Pyetja 6.

Cili prej këtyre artistëve i përket Op'artit?

- A) Asger Xhons
- B) Brixhet Rilei
- C) Roi Lihtenshtein
- D) Vasili Kandinskij

Arti kinetik

Pyetja 1.

Art kinetik do të thotë:

- A) art kinez
- B) art në lëvizje
- C) art që nuk lëviz
- D) art qensh

Pyetja 2.

Artisti Aleksandër Kalder i përket:

- A) Artit Kinetik
- B) Artit Konceptual
- C) Body Artit
- D) Pop' Artit

Pyetja 3.

Vepra skulptorike e francezit Kalder që shihni në figurë i përket:



- A) Artit Kinetik
- B) Artit Konceptual
- C) Body Artit
- D) Pop' Artit

Pyetja 4.

Cili prej këtyre artistëve i përket Artit Kinetik?

- A) Marsel Dyshamp
- B) Viktor Vazareli
- C) Xhekson Pollok
- D) Zhan Tingeli

Arti Konceptual

Pyetja 1.

Gjeni pohimin e vërtetë:

- A) Arti Konceptual bazohet në konceptet dhe arritjet më të mira artistike të traditës.
- B) Arti Konceptual e sheh artin si një proces mendor që nuk paraqet objektet por konceptet.

- C) Arti Konceptual e sheh artin si rezultat të pulsimeve emocionale të artistit.
- D) Arti Konceptual e sheh artin si rezultat të koncepteve të drejta të artistit.

Pyetja 2.

Cili prej këtyre artistëve është artist konceptual?

- A) Brixhit Reili
- B) Endi Uarroll
- C) Jozef Kosut
- D) Frank Stela

Pyetja 3.

Vepra konceptuale “Tri karrige” ka për autor:



- A) Brixhit Reili
- B) Endi Uarroll
- C) Jozef Kosut
- D) Frank Stela

Hiperrealizmi

Pyetja 1.

Hiperrealizmi sfidon:

- A) fotografinë, duke e interpretuar dhe modifikuar realitetin
- B) fotografinë, duke e sfiduar në shpejtësinë e realizimit
- C) fotografinë, duke krijuar imazhe më “të vërteta se realiteti”
- D) fotografinë, duke krijuar vepra më të qëndrueshme në kohë

Pyetja 2.

Në pikturat hiperrealiste detajet janë:

- A) të kursyera dhe të seleksionuara
- B) të parëndësishme dhe të neglizhuara
- C) të realizuara me një saktësi “kirurgjike”
- D) të realizuara me shpejtësi dhe freski

Pyetja 3.

Cili prej këtyre artistëve nuk është hiperrealist?

- A) Duein Hanson
- B) Çak Kloz
- C) Jozef Kosut
- D) Riçard Estes

Pyetja 4.

Skulptura në foto ka për autor:



- A) Duein Hanson
- B) Çak Kloz
- C) Jozef Kosut
- D) Riçard Estes

Pyetja 5.

Piktura që shihni në foto i përket:



- A) Hiperrealizmit
- B) Pop' Artit
- C) Realizmit
- D) Transavangardës

Pyetja 6.

Cili prej këtyre artistëve është Hiperrealist?

- A) Huan Miro
- B) Çak Kloz
- C) Maks Ernst
- D) Zhan Tingeli

Postmodernizmi

Pyetja 1.

Stili postmodern në arkitekturë nënkupton :

- A) ekzistencën e shumë stileve
- B) një stil funksional dhe praktik
- C) një stil të thjeshtë dhe racional
- D) një stil të ri dhe original

Pyetja 2.

Transavangarda lind në:

- A) Itali
- B) Francë
- C) Gjermani
- D) SHBA

Pyetja 3.

Cili prej këtyre piktorëve nuk i përket Transavangardës?

- A) Enco Kuki
- B) Françesko Klemente
- C) Mimo Paladino
- D) Xhesper Xhons

Pyetja 4.

Cili prej këtyre piktorëve i përket Transavangardës?

- A) Antoni Tapies
- B) Nikola de Maria
- C) Zhan Arp
- D) Zhan Dybyfe

Arti islamik

Pyetja 1.

Piktura islamike shërben për:

- A) edukimin fetar të besimtarëve islamë
- B) paraqitjen figurative të jetës së profetit Muhamed
- C) përsosjen e idealit antik të bukurisë

D) zbulimin e teksteve dhe ndërtimeve të shenjta me ornamente

Pyetja 2.

Gjeni cili nga pohimet është i vërtetë:

- A) artisti islamik është plotësisht i pavarur në krijimtarinë e tij
- B) artisti islamik është para së gjithash një besimtar i mirë
- C) artisti islamik ndjek me bindje idealin antik të bukurisë
- D) artisti islamik pasqyron me besnikëri jetën e Muhamedit

Pyetja 3.

Arti islamik është para së gjithash:

- A) një art dekorativ
- B) një art realist
- C) një art tregimtar
- D) një art simbolik

Pyetja 4.

Arabesku bazohet kryesisht:

- A) tek dinamizmi dhe dramaciteti
- B) tek dokumentimi dhe realizmi
- C) tek elementi simbolik
- D) tek simetria dhe përsëritja

Pyetja 5.

Miniaturat islamike janë:

- A) ilustrime që shoqërojnë tekstet e shkruara
- B) figura dhe emblema simbolike
- C) piktura me përmasa të vogla në mure
- D) piktura nëpër xhamat e ndërtesave

Pyetja 6.

Xhamia e famshme e Taxh Mahallit në Indi ka si bazë:



- A) asimetrinë
- B) dekorativitetin
- C) funksionalitetin
- D) simetrinë

Arti kinez dhe japonez

Pyetja 1.

Piktura kineze është:

- A) abstrakte dhe jofigurative
- B) e sheshtë dhe dydimensionale
- C) realiste dhe tredimensionale
- D) realiste dhe fotografike

Pyetja 2.

Peizazhi kinez është:

- A) i krijuar pa asnjë lidhje me natyrën
- B) i krijuar drejtpërdrejt nga natyra
- C) realist dhe i vërtetë
- D) simbolik, me elemente reale

Pyetja 3.

Në peizazhin kinez në foto dallojmë:



- A) besnikëri dhe vëmendje maksimale ndaj realitetit
- B) elemente dhe detaje tipike të peizazhit, të kompozuar në mënyrë simbolike
- C) largimin dhe mospërfilljen tërësore ndaj detajeve të natyrës
- D) shkathtësi dhe energji për kapjen e momentit të ditës

Pyetja 4.

Ushtria e famshme që u zbulua nën tokë në Shaanxi të Kinës është prej:

- A) druri
- B) guri

- C) mermeri
- D) terrakote

Pyetja 5.

Kaligrafia është:

- A) art i pikturimit të kuajve
- B) art i pikturimit të zogjve
- C) art i të shkruarit bukur
- D) art i të shkruarit gjatë

Pyetja 6.

Arti kinez është gjithmonë:

- A) në shërbim të klerikëve
- B) në shërbim të masave të gjera
- C) në shërbim të perandorëve
- D) në shërbim të tregëtarëve

Pyetja 7.

Cili prej këtyre emrave është piktor i famshëm japonez?

- A) Hokusai
- B) Jamamoto
- C) Nakatomo
- D) Suzuki

Arti afrikan

Pyetja 1.

Në fillim të shek. XX arti afrikan u njoh me emrin:

- A) arti aborigjen
- B) arti dekorativ
- C) arti kontinental
- D) arti primitiv

Pyetja 2.

Në artin perëndimor të fillimshkullit XX arti afrikan:

- A) ndikoi mjaft në gjuhën shprehëse artistike
- B) nuk ndikoi aspak në gjuhën shprehëse artistike
- C) shërbeu si një model që nuk duhej ndjekur
- D) solli teknika të reja të pikturimit

Pyetja 3.

Arti afrikan ndikoi veçanërisht tek:

- A) futuristët
- B) impresionistët

- C) kubistët
- D) surrealistët

Pyetja 4.

Gjeni pohimin e saktë:

- A) artisti afrikan është shumë i vëmendshëm ndaj realitetit dhe e pasqyron saktë atë
- B) artisti afrikan i shtrembëron proporcionet për të theksuar vetëm elementët që ai i quan të rëndësishëm
- C) artisti afrikan pikturon vetëm elemente dekorative dhe floreale që zbukurojnë ambjentet
- D) artisti afrikan zotëron shprehi të larta teknike dhe i pasqyron ato në punët e tij

Pyetja 5.

Arti afrikan konsiderohet si:

- A) një art laik
- B) një art fetar
- C) një art simbolik
- D) një art zbukurues

Pyetja 6.

Arkitektura afrikane përdor më së shumti:

- A) argjilën dhe drurin
- B) betonin dhe tullat
- C) gurët dhe mermerin
- D) hekurin dhe xhamin

Pyetja 7.

Artisti afrikan:

- A) është thujse anonim
- B) ka një status të nderuar në shoqëri
- C) shihet si përfaqësues i shtresës së lartë
- D) zotëron një famë të madhe

D) Historia e artit shqiptar

Arti shqiptar në periudhat e hershme

Pyetja 1.

Cili prej këtyre qyteteve nuk është koloni helene?

- A) Amantia
- B) Apolonia
- C) Dyrrahu
- D) Oriku

Pyetja 2.

Portreti në skulpturë që shihni në figurë paraqet perëndeshën:



- A) Artemisa
- B) Athina
- C) Hera
- D) Nausika

Pyetja 3.

Portreti në skulpturë që shihni në figurë paraqet perëndeshën:



- A) Artemisa
- B) Athina
- C) Hera
- D) Nausika

Pyetja 4.

Mozaiku i njohur me emrin “Bukuroshja e Durrësit” është realizuar me:

- A) copa mermeri
- B) copa qeramike
- C) copa xhami
- D) gurë zalli

Pyetja 5.

Mozaiku parietal që shihni në figurë ndodhet në:



- A) amfiteatrin e Apolonisë
- B) amfiteatrin e Butrintit
- C) amfiteatrin e Durrësit
- D) Muzeun Historik të Tiranës

Pyetja 6.

Fotoja që shihni në figurë njihet si:



- A) emblema e Aranitasve
- B) epitafi i Gllavenicës
- C) epitafi i Selenicës
- D) kodiku i Beratit

Pyetja 7.

Ikonografi i famshëm Onufri i përket:

- A) shek. XIV
- B) shek. XV
- C) shek. XVI
- D) shek. XVII

Pyetja 8.

Muzeu “Onufri” ndodhet në:

- A) Berat
- B) Durrës
- C) Korçë
- D) Tiranë

Pyetja 9.

Muzeu i Artit Mesjetar ndodhet në:

- A) Berat
- B) Durrës
- C) Korçë
- D) Tiranë

Pyetja 10.

David Selenicasi e zhvillon krijimtarinë e tij në:

- A) shek. XV
- B) shek. XVI
- C) shek. XVII
- D) shek. XVIII

Pyetja 11.

Detaji “Farëhedhësi” është realizuar nga:

- A) Androniqi Zengo
- B) David Selenicasi
- C) Konstandin Shpataraku
- D) Onufër Qiprioti

Pyetja 12.

Vepra e David Selenicasit dallon për:

- A) besnikërinë ndaj kanoneve bizantine
- B) ndikimin nga arti oriental

- C) ngjyrat e pastra dhe harmonike
- D) më shumë elemente realiste

Pyetja 13.

Cili prej këtyre emrave nuk është ikonograf?

- A) Androniqi Zengo
- B) David Selenicasi
- C) Konstandin Shpataraku
- D) Onufër Qiprioti

Pyetja 14.

“Çeta e Shahin Matrakut” është vepër e:

- A) Andrea Kushit
- B) Ndoc Martinit
- C) Spiro Xegës
- D) Zef Kolombit

Pyetja 15.

Tabloja “Skënderbeu” është vepër e:

- A) Andrea Kushit
- B) Ndoc Martinit
- C) Spiro Xegës
- D) Zef Kolombit

Pyetja 16.

Grafisti anglez që pikturoi peizazhin shqiptar quhet:

- A) Eduard Lir
- B) Eduard Munk
- C) Edvin Lir
- D) Ed Land

Pyetja 17.

Monumenti i “Luftëtarit kombëtar” është realizuar nga:

- A) Andrea Mano
- B) Janaq Paço
- C) Shaban Hadëri
- D) Odise Paskali

Pyetja 18.

Statuja “Flamurtari” mbi varrin e Ismail Qemalit është realizuar nga:

- A) Andrea Mano
- B) Janaq Paço
- C) Shaban Hadëri
- D) Odise Paskali

Pyetja 19.

Monumenti i “Çerçiz Topullit” në Gjirokastrë është vepër e:

- A) Andrea Manos
- B) Janaq Paços
- C) Shaban Hadërit
- D) Odise Paskalit

Pyetja 20.

Monumenti “Skënderbeu” në Krujë është realizuar nga:

- A) Andrea Mano
- B) Janaq Paço
- C) Shaban Hadëri
- D) Odise Paskali

Pyetja 21.

Vepra që shihni në figurë i përket:



- A) Andrea Kushit
- B) Foto Stamos
- C) Sadik Kacelit
- D) Vangjush Mios

Pyetja 22.

Vepra që shihni në figurë është realizuar nga:



- A) Abdurrahim Buza
- B) Kol Idromeno
- C) Simon Rrota
- D) Zef Kolombi

Pyetja 23.

Vepra që shihni në figurë ka për autor:



- A) Abdurrahim Buza
- B) Kol Idromeno
- C) Simon Rrota
- D) Zef Kolombi

Pyetja 24.

Piktori Vangjush Mio shquhet për:

- A) kompozime me temë historike
- B) peizazhe të natyrës shqiptare
- C) portrete të heronjve kombëtarë
- D) natyra të qeta me fruta

Pyetja 25.

“Rrugë në Korçë” është vepër e:

- A) Andrea Kushit
- B) Foto Stamos
- C) Sadik Kacelit
- D) Vangjush Mios

Pyetja 26.

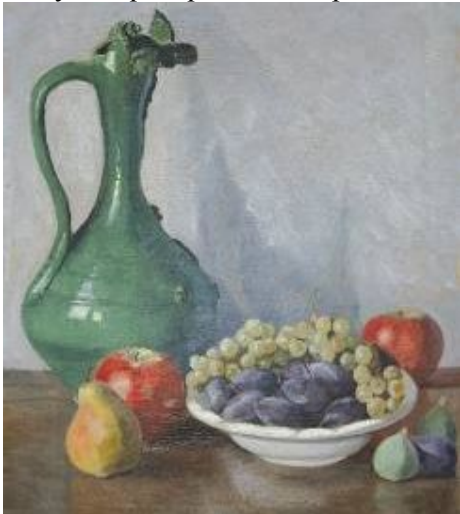
Peizazhi që shihni në foto titullohet:



- A) “Pranverë në Drenovë”
- B) “Pylli i Drenovës”
- C) “Vjeshtë në Dardhë”
- D) “Vjeshtë në Drenovë”

Pyetja 27.

Natyra e qetë që shihni ka për autor:



- A) Andrea Kushin
- B) Foto Stamon

- C) Vangjush Mion
- D) Zef Kolombin

Pyetja 28.

“Dasma shkodrane” është realizuar nga:



- A) Abdurrahim Buza
- B) Kol Idromeno
- C) Simon Rrota
- D) Zef Kolombi

Pyetja 29.

Portreti “Motra Tone” është krijuar nga:

- A) Abdurrahim Buza
- B) Kol Idromeno
- C) Spiro Xega
- D) Vangjush Mio

Pyetja 30.

Portreti “Motra Tone” është krijuar më:

- A) 1843
- B) 1883
- C) 1913
- D) 1923

Pyetja 31.

Piktura që shihni në foto ka për autor:



- A) Abdurrahim Buza
- B) Kol Idromeno
- C) Simon Rrota
- D) Zef Kolombi

Pyetja 32.

Shkolla e parë shqiptare e vizatimit u hap më:

- A) 1912
- B) 1932
- C) 1938
- D) 1946

Pyetja 33.

Arti shqiptar i viteve '30 ka si karakteristikë:

- A) krijimtarinë e pandikuar e origjinale
- B) ndikimin nga kultura islame
- C) ndikimin nga kultura perëndimore
- D) shumëllojshmërinë e ndikimeve

Pyetja 34.

Fragmenti nga piktura që shihni në foto ka për autor:



- A) Abdurrahim Buza
- B) Kol Idromeno
- C) Sadik Kaceli
- D) Zef Kolombi

Pyetja 35.

Ekspozita e parë e arteve figurative pas çlirimit të vendit u çel më:

- A) 1945
- B) 1946
- C) 1947
- D) 1948

Pyetja 36.

Tabloja “Shqipëria vallëzon” është krijuar nga:

- A) Abdurrahim Buza
- B) Kol Idromeno
- C) Simon Rrota
- D) Zef Kolombi

Pyetja 37.

Tabloja që shihni në figurë titullohet:



- A) “Festë në Shqipëri”
- B) “Kostume popullore”
- C) “Shqipëria vallëzon”
- D) “Shqipëria gëzon”

Pyetja 38.

Arti i “realizmit socialist” në Shqipëri ishte:

- A) një art i lirë dhe i pa ndikuar ideologjikisht

- B) një art i ndikuar nga zhvillimet artistike perëndimore të kohës
- C) një art i ndikuar tërësisht nga ideologjia komuniste
- D) një art i ndikuar tërësisht nga ideologjia fetare

Pyetja 39.

Në periudhën e “realizmit socialist” arti:

- A) fitoi pavarësi të plotë nga ideologjia dhe pushteti
- B) fitoi vlera të reja estetike dhe artistike
- C) njohu një zhvillim të paparë deri atëherë
- D) vazhdoi traditën më të mirë të artit perëndimor

Pyetja 40.

Në periudhën e “realizmit socialist” partia - shtet:

- A) ndikon pjesërisht në krijimtarinë artistike
- B) nuk luan asnjë rol në krijimtarinë artistike
- C) nxit dhe përkrah lirinë dhe pavarësinë e krijimtarisë artistike
- D) organizon dhe kontrollon gjithë krijimtarinë artistike

Pyetja 41.

Fragmenti që shihni është shkëputur nga një pikturë e:



- A) Abdurrahim Buzës
- B) Guri Madhit
- C) Sadik Kacelit
- D) Nexhmedin Zajmit

Pyetja 42.

Portreti me titull “Nëna labe” është vepër e:



- A) Abdurrahim Buzës
- B) Guri Madhit
- C) Sadik Kacelit
- D) Nexhmedin Zajmit

Pyetja 43.

Portreti që shihni në figurë ka për autor:



- A) Abdurrahim Buza
- B) Guri Madhi
- C) Sadik Kaceli
- D) Zef Shoshi

Pyetja 44.

Autori i veprës “Mbledhja e Moskës” është:

- A) Abdurrahim Buza

- B) Guri Madhi
- C) Sadik Kaceli
- D) Zef Shoshi

Pyetja 45.

Portreti që shihni në figurë ka për autor:



- A) Abdurrahim Buza
- B) Guri Madhi
- C) Jakup Keraj
- D) Zef Shoshi

Pyetja 46.

“Tarracat në Bregdet” ka për autor:



- A) Abdurrahim Buza
- B) Guri Madhi
- C) Sadik Kaceli
- D) Zef Shoshi

Pyetja 47.

Kompozimi “Vrana Konti” është realizuar nga:



- A) Guri Madhi
- B) Skënder Kamberi
- C) Vilson Kilica
- D) Zef Shoshi

Pyetja 48.

“Barinjte në bjeshkë” është vepër e:



- A) Danish Jukniut
- B) Skënder Kamberit
- C) Vilson Kilicës
- D) Zef Shoshit

Pyetja 49.

Kompozimi “Kështjella” është realizuar nga:



- A) Edi Hila
- B) Edison Gjergo
- C) Nestor Jonuzi
- D) Zef Shoshi

Pyetja 50.

Kompozimi që shihni titullohet:



- A) “Buka e duarve tona”
- B) “Buka e djersës sonë”
- C) “Mëngjes në fushë”
- D) “Vajzat e fshatit tim”

Pyetja 51.

Tabloja “Mic Sokoli” është vepër e piktorit:



- A) Guri Madhi
- B) Edison Gjergo
- C) Sali Shijaku
- D) Vilson Kilica

Pyetja 52.

Tabloja “Ju flet Tirana!” është vepër e piktorit:



- A) Guri Madhi
- B) Pandi Mele
- C) Sali Shijaku
- D) Vilson Kilica

Pyetja 53.

Tabloja “Epika e yjeve të mëngjesit” ka për autor:

- A) Edi Hila
- B) Edison Gjergo

- C) Vilson Kilica
- D) Zef Shoshi

Pyetja 54.

Tabloja që shihni në figurë titullohet:



- A) “Epika e yjeve të mëngjesit”
- B) “Epoka e Luftës partizane”
- C) “Zjarret ndezur mbajmë”
- D) “Zjarret partizane”

Pyetja 55.

Tabloja ”Mbjellja e pemëve” është krijuar nga:



- A) Ali Oseku
- B) Edi Hila
- C) Edison Gjergo
- D) Guri Madhi

Pyetja 56.

Cili prej këtyre piktorëve shqiptarë i përket “realizmit socialist”?

- A) Andrea Kushi
- B) Fatmir Miziri
- C) Fatmir Haxhiu
- D) Zef Kolombi

Pyetja 57.

Në cilin prej Pleniumeve të PPSH u dënuan tendencat perëndimore në artin shqiptar?

- A) në Pleniumin e III
- B) në Pleniumin e IV
- C) në Pleniumin e V
- D) në Pleniumin e VI

Pyetja 58.

Vepra që shihni në figurë i përket periudhës së:



- A) pas viteve 90'
- B) pushtimit osman
- C) "realizmit socialist"
- D) Rilindjes dhe Pavarësisë

Pyetja 59.

Cili prej këtyre skulptorëve nuk është bashkautor i monumentit "Nënë Shqipëri" që ndodhet në varrezat e dëshmorëve?

- A) Kristaq Rama
- B) Mumtaz Dhrami
- C) Shaban Hadëri
- D) Thoma Thomai

Pyetja 60.

Cila prej këtyre është treshja e saktë e bashkautorëve të monumentit "Skënderbej" në Tiranë?

- A) Kristaq Rama, Mumtaz Dhrami, Odise Paskali
- B) Odise Paskali, Shaban Hadëri, Hektor Dule
- C) Odise Paskali, Andrea Mano, Janaq Paço
- D) Odise Paskali, Janaq Paço, Mumtaz Dhrami

Pyetja 61.

Cila prej këtyre është treshja e saktë e bashkautorëve të monumentit të Pvarësisë në Vlorë?

- A) Kristaq Rama, Mumtaz Dhrami, Shaban Hadëri
- B) Odise Paskali, Shaban Hadëri, Hektor Dule
- C) Odise Paskali, Andrea Mano, Janaq Paço
- D) Odise Paskali, Janaq Paço, Mumtaz Dhrami

Pyetja 62.

Cili është autori i shtatores së Fan Nolit në Tiranë?

- A) Kristaq Rama
- B) Mumtaz Dhrami
- C) Sadik Spahija
- D) Thoma Thomai

Pyetja 63.

Tabloja “Vojo Kushi” është krijuar nga:

- A) Guri Madhi
- B) Fatmir Haxhiu
- C) Sali Shijaku
- D) Vilson Kilica

Pyetja 64.

Cili prej këtyre artistëve vazhdon të krijojë edhe pas viteve '90?

- A) Abdurrahim Buza
- B) Ali Oseku
- C) Danish Jukniu
- D) Jakup Keraj

Pyetja 65.

Cili prej këtyre artistëve nuk vazhdon të krijojë pas viteve '90?

- A) Ali Oseku
- B) Edi Hila
- C) Edison Gjergo
- D) Skënder Kamberi

Prof. As. Edmond Gjipopulli

